

PORTAL 3 PLANTA 1ª PUERTA A  
VIVIENDA TIPO 0.V5



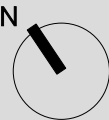
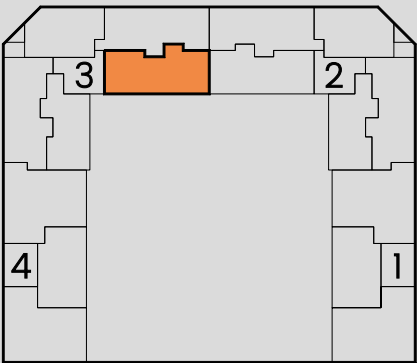
Serprogesa  
Ahijones

SUPERFICIES ÚTILES

Superficie útil interior	68.78 m²
Superficie útil exterior	9.61 m²
<b>Superficie útil total</b>	<b>78.39 m²</b>
Superficie útil exterior computable	4.81 m²
<b>Superficie útil computable total</b>	<b>73.59 m²</b>

SUPERFICIES CONSTRUIDAS

S. construida interior	79.02 m²
S. construida exterior cubierta	10.09 m²
S. construida exterior descubierta	- m²
<b>S. construida total + zzcc</b>	<b>97.73 m²</b>



CERASUS PROMOCIÓN, S. COOP. MAD.  
"Fase Los Ahijones"  
**CANO Y ESCARIO**  
ARQUITECTURA

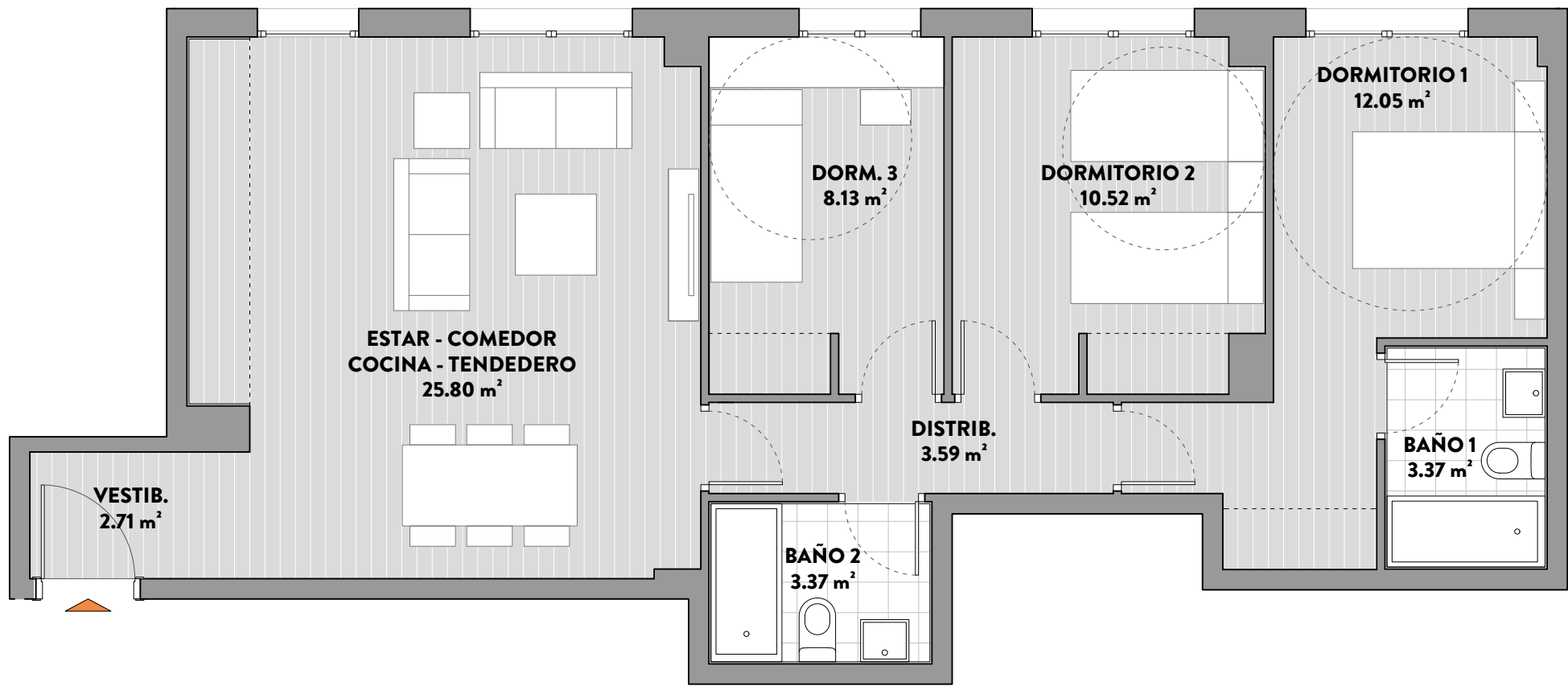


Rev. Octubre

Plano de anteproyecto sujeto a modificaciones de orden técnico, comercial, jurídico o de disponibilidad.

Las superficies detalladas son aproximadas en esta fase. El equipamiento de la vivienda será el indicado en la memoria de calidades, no siendo objeto de entrega el mobiliario que haya sido representado a efectos meramente decorativos.

PORTAL 3 PLANTA 1ª PUERTA B  
VIVIENDA TIPO 0.V7



Rev. Octubre

Plano de anteproyecto sujeto a modificaciones de orden técnico, comercial, jurídico o de disponibilidad.  
Las superficies detalladas son aproximadas en esta fase. El equipamiento de la vivienda será el indicado en la memoria de calidades, no siendo objeto de entrega el mobiliario que haya sido representado a efectos meramente decorativos.



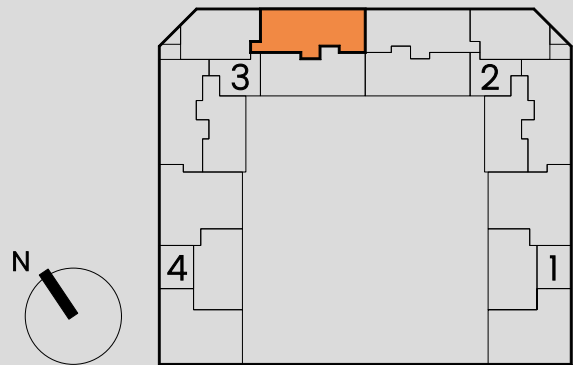
Serprogesa  
Ahijones

SUPERFICIES ÚTILES

Superficie útil interior	69.54 m <sup>2</sup>
Superficie útil exterior	- m <sup>2</sup>
<b>Superficie útil total</b>	<b>69.54 m<sup>2</sup></b>
Superficie útil exterior computable	- m <sup>2</sup>
<b>Superficie útil computable total</b>	<b>69.54 m<sup>2</sup></b>

SUPERFICIES CONSTRUIDAS

S. construida interior	80.30 m <sup>2</sup>
S. construida exterior cubierta	- m <sup>2</sup>
S. construida exterior descubierta	- m <sup>2</sup>
<b>S. construida total + zzcc</b>	<b>88.53 m<sup>2</sup></b>

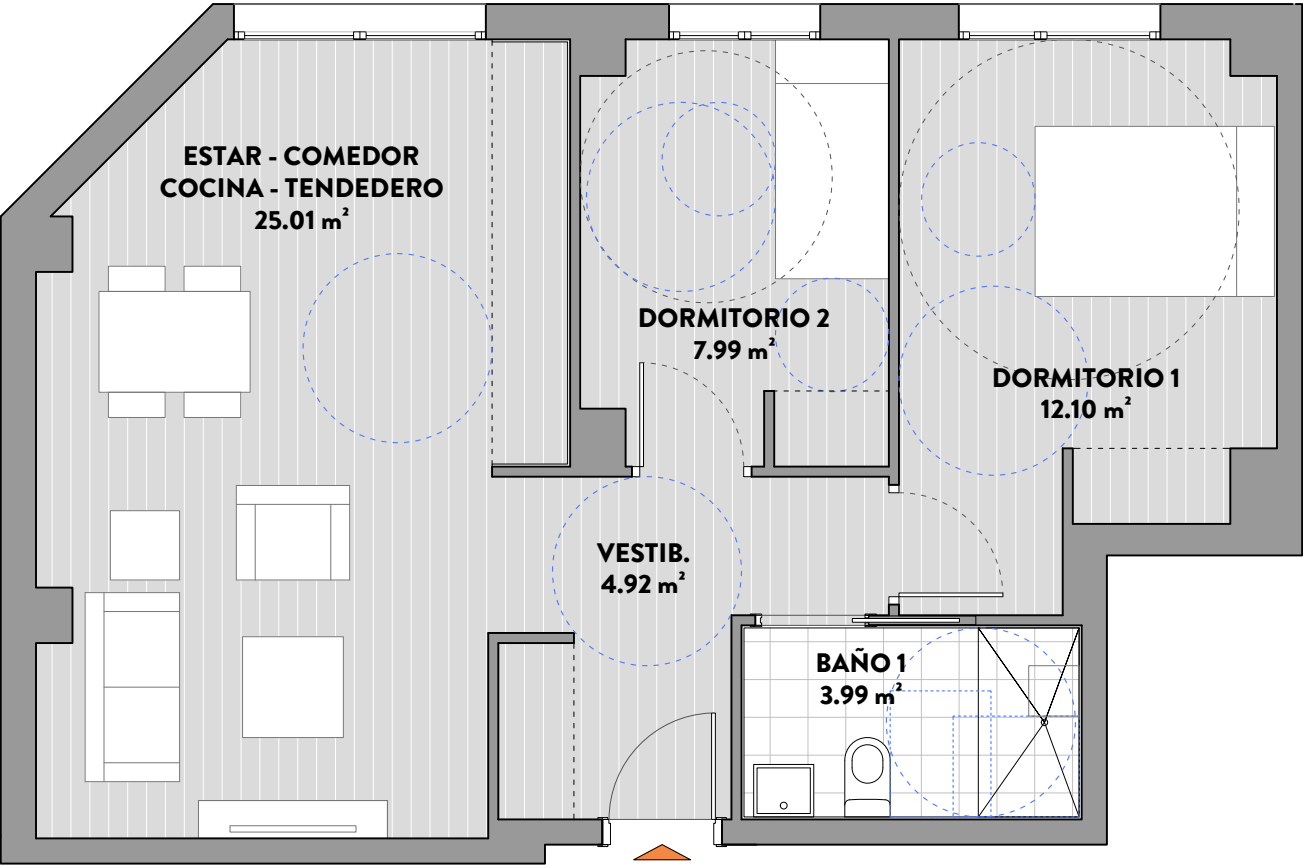


CERASUS PROMOCIÓN, S. COOP. MAD.  
"Fase Los Ahijones"

**CANO Y ESCARIO**  
ARQUITECTURA

PORTAL 3 PLANTA 1ª PUERTA C

VIVIENDA TIPO 0.VII M



Rev. Octubre

Plano de anteproyecto sujeto a modificaciones de orden técnico, comercial, jurídico o de disponibilidad.

Las superficies detalladas son aproximadas en esta fase. El equipamiento de la vivienda será el indicado en la memoria de calidades, no siendo objeto de entrega el mobiliario que haya sido representado a efectos meramente decorativos.



Serprogesa

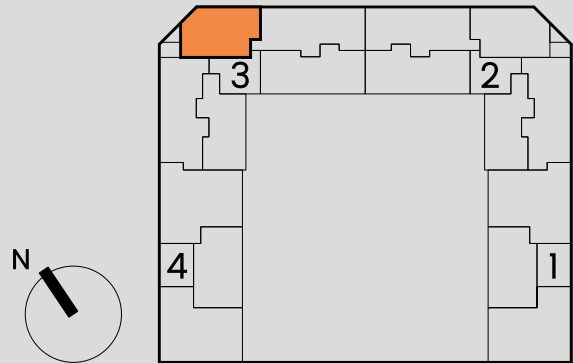
Ahijones

SUPERFICIES ÚTILES

Superficie útil interior	54.01 m²
Superficie útil exterior	- m²
<b>Superficie útil total</b>	<b>54.01 m²</b>
Superficie útil exterior computable	- m²
<b>Superficie útil computable total</b>	<b>54.01 m²</b>

SUPERFICIES CONSTRUIDAS

S. construida interior	63.03 m²
S. construida exterior cubierta	- m²
S. construida exterior descubierta	- m²
<b>S. construida total + zzcc</b>	<b>69.49 m²</b>



CERASUS PROMOCIÓN, S. COOP. MAD.

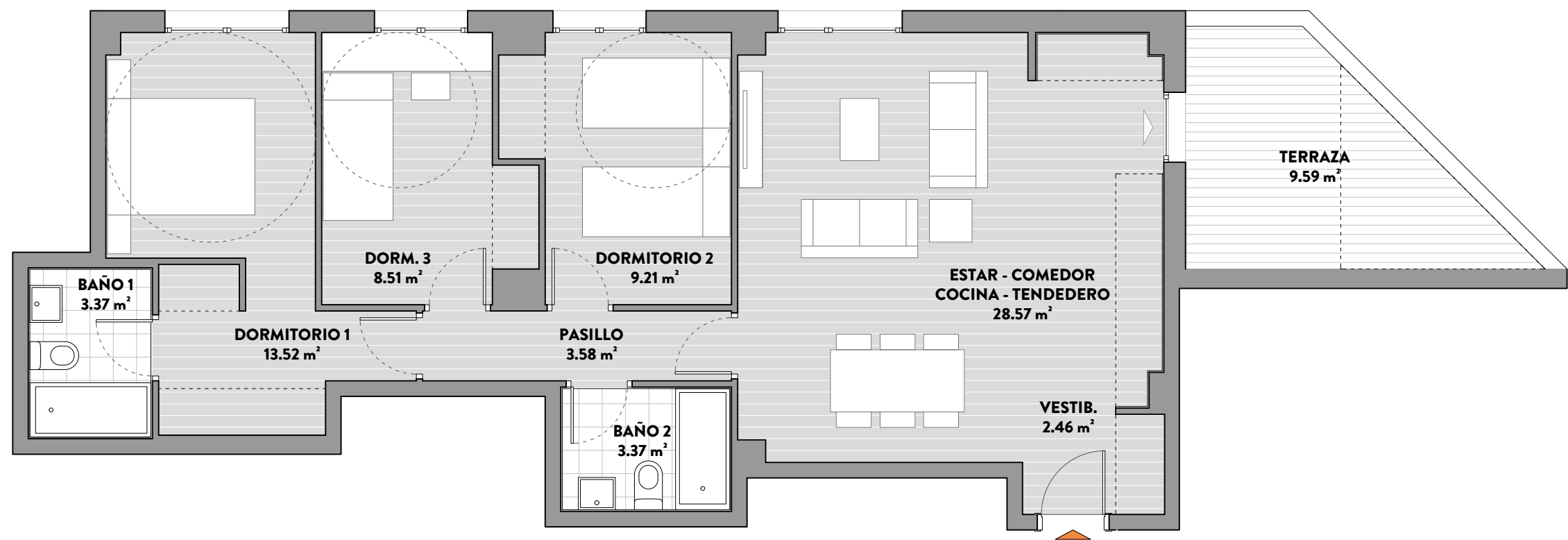
"Fase Los Ahijones"

**CANO Y ESCARIO**

ARQUITECTURA

PORTAL 3 PLANTA 1ª PUERTA D

VIVIENDA TIPO 0.V3



Serprogesa

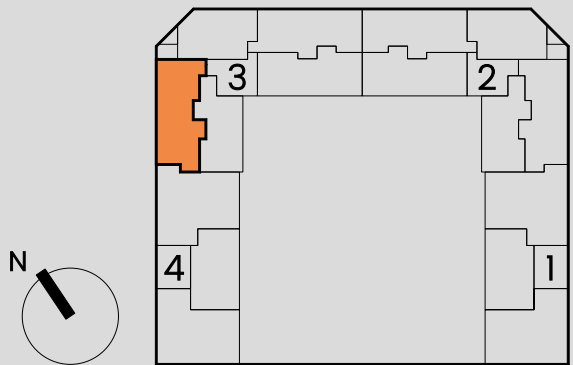
Ahijones

SUPERFICIES ÚTILES

Superficie útil interior	72.59 m²
Superficie útil exterior	9.59 m²
<b>Superficie útil total</b>	<b>82.18 m²</b>
Superficie útil exterior computable	4.80 m²
<b>Superficie útil computable total</b>	<b>77.39 m²</b>

SUPERFICIES CONSTRUIDAS

S. construida interior	84.06 m²
S. construida exterior cubierta	6.57 m²
S. construida exterior descubierta	4.25 m²
<b>S. construida total + zzcc</b>	<b>104.05 m²</b>



Rev. Octubre

Plano de anteproyecto sujeto a modificaciones de orden técnico, comercial, jurídico o de disponibilidad.

Las superficies detalladas son aproximadas en esta fase. El equipamiento de la vivienda será el indicado en la memoria de calidades, no siendo objeto de entrega el mobiliario que haya sido representado a efectos meramente decorativos.



PORTAL 3 PLANTA 1ª PUERTA E

VIVIENDA TIPO 0.V9



Serprogesa

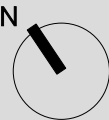
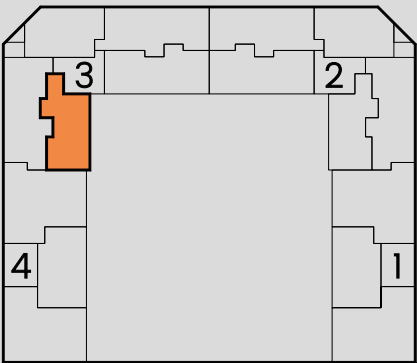
Ahijones

SUPERFICIES ÚTILES

Superficie útil interior	55.80 m²
Superficie útil exterior	7.38 m²
<b>Superficie útil total</b>	<b>63.18 m²</b>
Superficie útil exterior computable	3.69 m²
<b>Superficie útil computable total</b>	<b>59.49 m²</b>

SUPERFICIES CONSTRUIDAS

S. construida interior	64.20 m²
S. construida exterior cubierta	7.79 m²
S. construida exterior descubierta	- m²
<b>S. construida total + zzcc</b>	<b>78.97 m²</b>



Rev. Octubre

Plano de anteproyecto sujeto a modificaciones de orden técnico, comercial, jurídico o de disponibilidad.

Las superficies detalladas son aproximadas en esta fase. El equipamiento de la vivienda será el indicado en la memoria de calidades, no siendo objeto de entrega el mobiliario que haya sido representado a efectos meramente decorativos.

CERASUS PROMOCIÓN, S. COOP. MAD.

"Fase Los Ahijones"

CANO Y ESCARIO

ARQUITECTURA

PORTAL 3 PLANTA 2ª PUERTA A  
VIVIENDA TIPO 0.V4



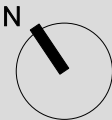
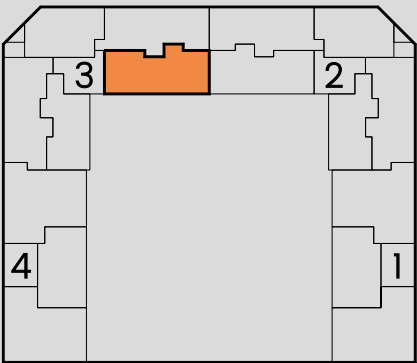
Serprogesa  
Ahijones

SUPERFICIES ÚTILES

Superficie útil interior	68.78 m²
Superficie útil exterior	10.76 m²
<b>Superficie útil total</b>	<b>79.54 m²</b>
Superficie útil exterior computable	5.38 m²
<b>Superficie útil computable total</b>	<b>74.16 m²</b>

SUPERFICIES CONSTRUIDAS

S. construida interior	79.02 m²
S. construida exterior cubierta	10.09 m²
S. construida exterior descubierta	- m²
<b>S. construida total + zzcc</b>	<b>97.73 m²</b>



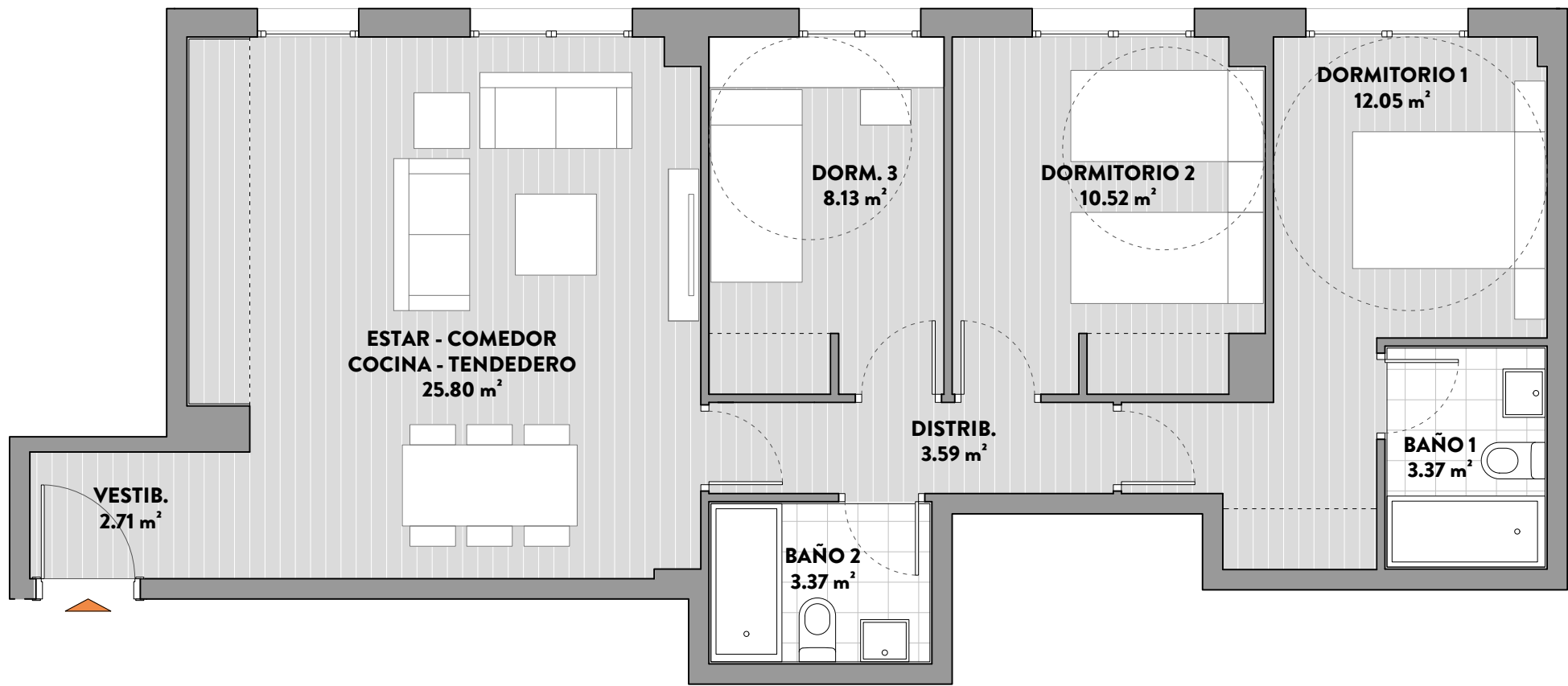
CERASUS PROMOCIÓN, S. COOP. MAD.  
"Fase Los Ahijones"  
**CANO Y ESCARIO**  
ARQUITECTURA



Rev. Octubre

Plano de anteproyecto sujeto a modificaciones de orden técnico, comercial, jurídico o de disponibilidad.  
Las superficies detalladas son aproximadas en esta fase. El equipamiento de la vivienda será el indicado en la memoria de calidades, no siendo objeto de entrega el mobiliario que haya sido representado a efectos meramente decorativos.

PORTAL 3 PLANTA 2ª PUERTA B  
VIVIENDA TIPO 0.V7



Rev. Octubre

Plano de anteproyecto sujeto a modificaciones de orden técnico, comercial, jurídico o de disponibilidad.  
Las superficies detalladas son aproximadas en esta fase. El equipamiento de la vivienda será el indicado en la memoria de calidades, no siendo objeto de entrega el mobiliario que haya sido representado a efectos meramente decorativos.



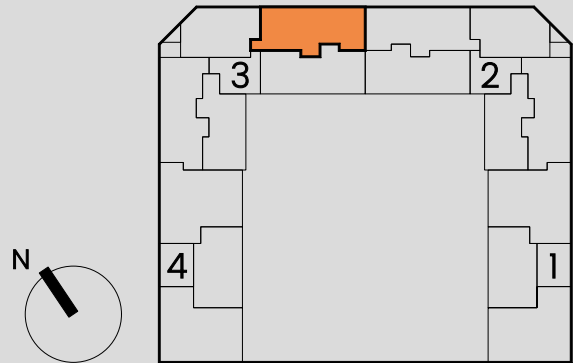
Serprogesa  
Ahijones

SUPERFICIES ÚTILES

Superficie útil interior	69.54 m²
Superficie útil exterior	- m²
<b>Superficie útil total</b>	<b>69.54 m²</b>
Superficie útil exterior computable	- m²
<b>Superficie útil computable total</b>	<b>69.54 m²</b>

SUPERFICIES CONSTRUIDAS

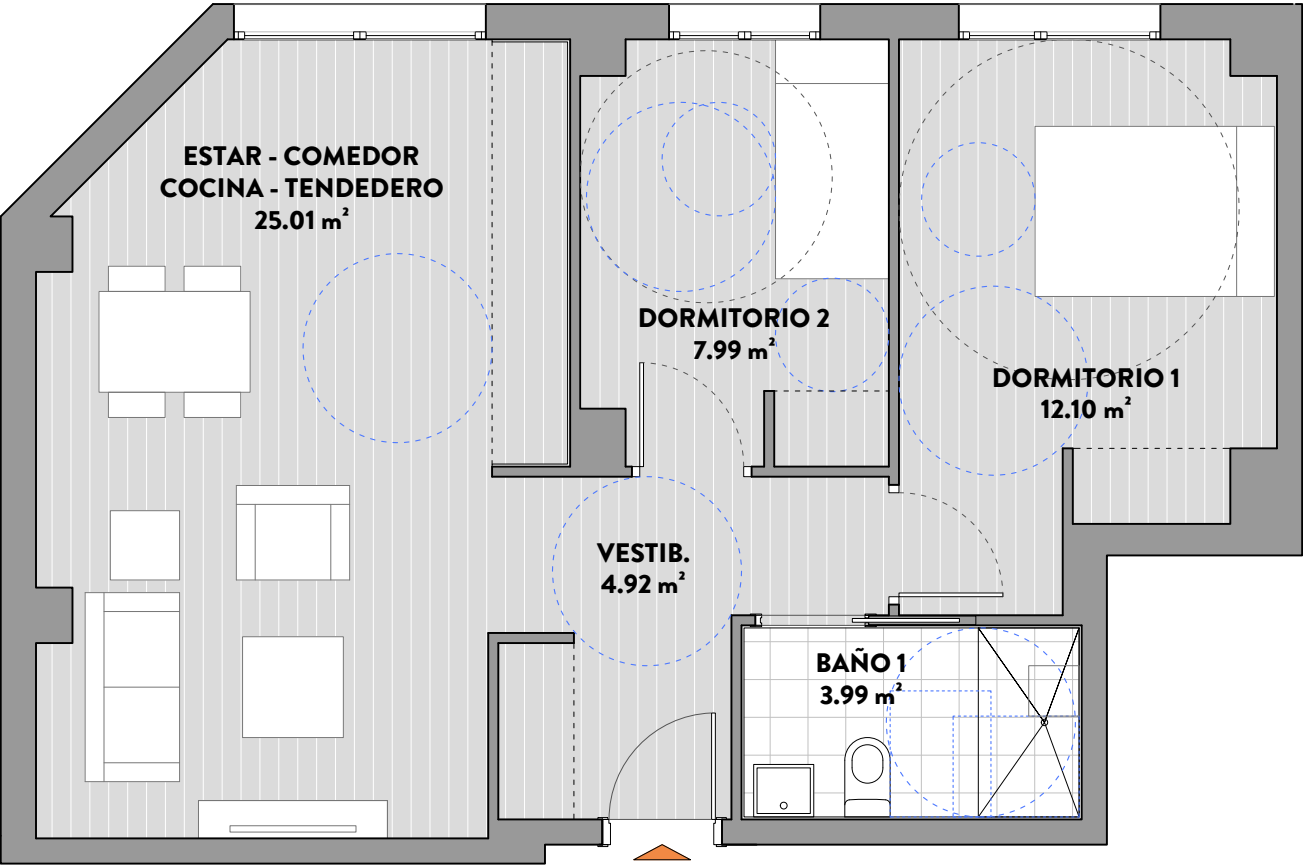
S. construida interior	80.30 m²
S. construida exterior cubierta	- m²
S. construida exterior descubierta	- m²
<b>S. construida total + zzcc</b>	<b>88.53 m²</b>



CERASUS PROMOCIÓN, S. COOP. MAD.  
"Fase Los Ahijones"  
**CANO Y ESCARIO**  
ARQUITECTURA

PORTAL 3 PLANTA 2ª PUERTA C

VIVIENDA TIPO 0.VII M



Rev. Octubre

Plano de anteproyecto sujeto a modificaciones de orden técnico, comercial, jurídico o de disponibilidad.

Las superficies detalladas son aproximadas en esta fase. El equipamiento de la vivienda será el indicado en la memoria de calidades, no siendo objeto de entrega el mobiliario que haya sido representado a efectos meramente decorativos.



Serprogesa

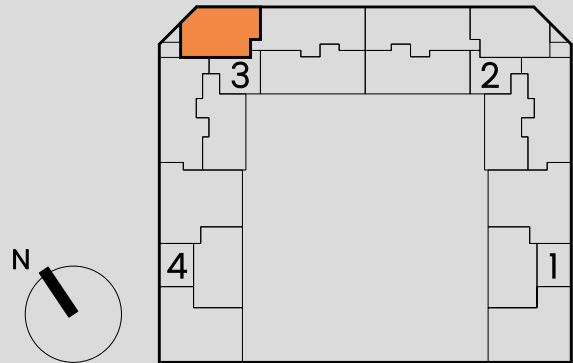
Ahijones

SUPERFICIES ÚTILES

Superficie útil interior	54.01 m²
Superficie útil exterior	- m²
<b>Superficie útil total</b>	<b>54.01 m²</b>
Superficie útil exterior computable	- m²
<b>Superficie útil computable total</b>	<b>54.01 m²</b>

SUPERFICIES CONSTRUIDAS

S. construida interior	63.03 m²
S. construida exterior cubierta	- m²
S. construida exterior descubierta	- m²
<b>S. construida total + zzcc</b>	<b>69.49 m²</b>



CERASUS PROMOCIÓN, S. COOP. MAD.

"Fase Los Ahijones"

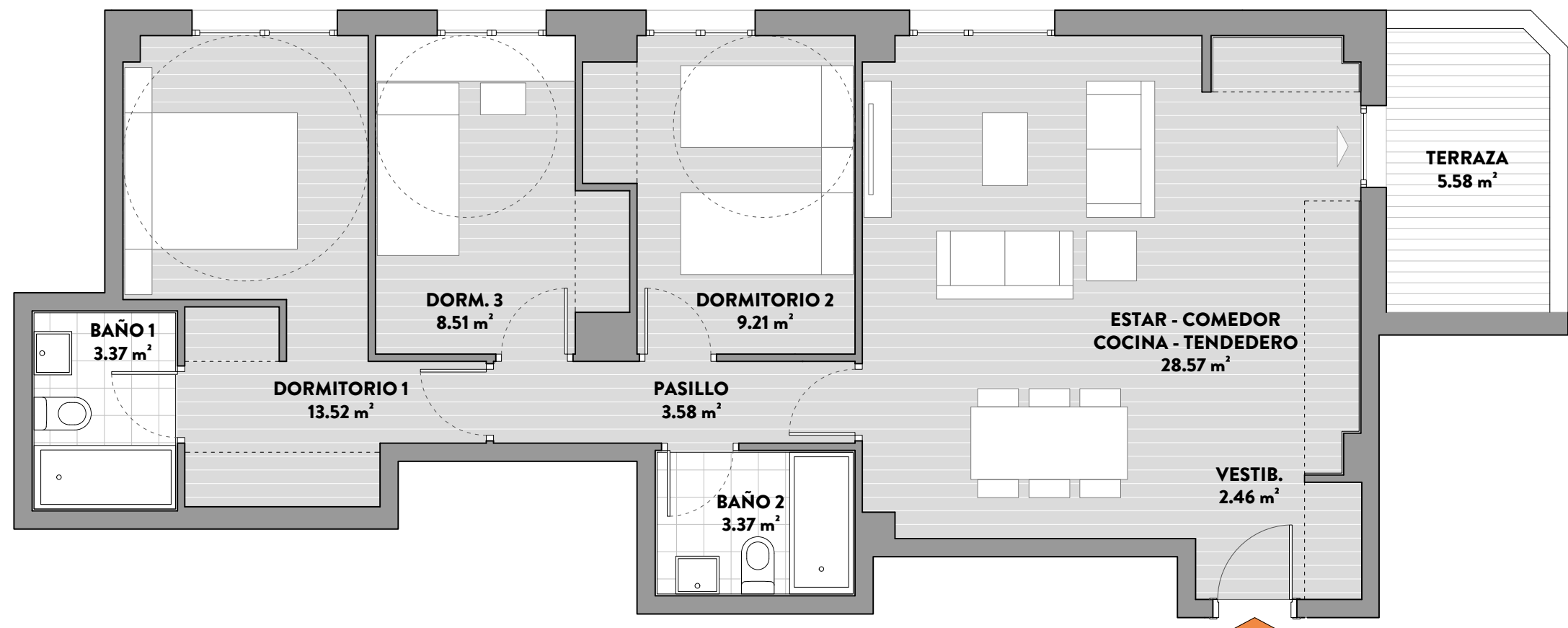
**CANO Y ESCARIO**

ARQUITECTURA



PORTAL 3 PLANTA 2ª PUERTA D

VIVIENDA TIPO 0.V6



Serprogesa

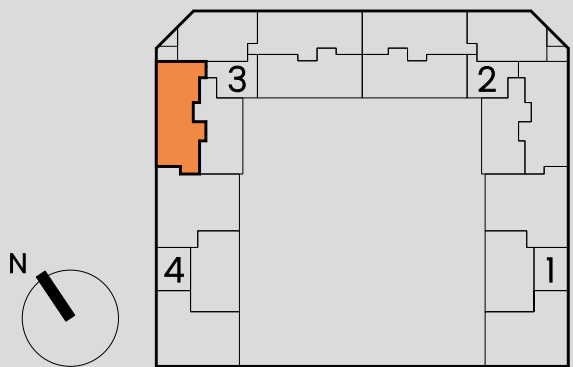
Ahijones

SUPERFICIES ÚTILES

Superficie útil interior	72.59 m²
Superficie útil exterior	5.58 m²
<b>Superficie útil total</b>	<b>78.17 m²</b>
Superficie útil exterior computable	2.79 m²
<b>Superficie útil computable total</b>	<b>75.38 m²</b>

SUPERFICIES CONSTRUIDAS

S. construida interior	84.06 m²
S. construida exterior cubierta	6.57 m²
S. construida exterior descubierta	- m²
<b>S. construida total + zzcc</b>	<b>99.58 m²</b>



Rev. Octubre

Plano de anteproyecto sujeto a modificaciones de orden técnico, comercial, jurídico o de disponibilidad.

Las superficies detalladas son aproximadas en esta fase. El equipamiento de la vivienda será el indicado en la memoria de calidades, no siendo objeto de entrega el mobiliario que haya sido representado a efectos meramente decorativos.

CERASUS PROMOCIÓN, S. COOP. MAD.

"Fase Los Ahijones"

CANO Y ESCARIO

ARQUITECTURA

PORTAL 3 PLANTA 2ª PUERTA E  
VIVIENDA TIPO 0.V9



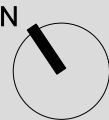
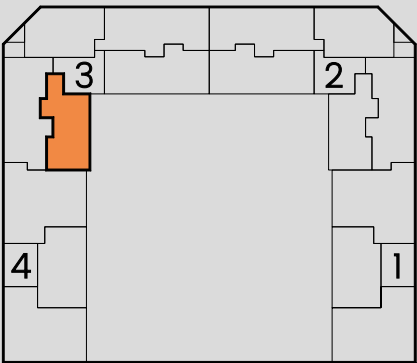
Serprogesa  
Ahijones

SUPERFICIES ÚTILES

Superficie útil interior	55.80 m²
Superficie útil exterior	7.38 m²
<b>Superficie útil total</b>	<b>63.18 m²</b>
Superficie útil exterior computable	3.69 m²
<b>Superficie útil computable total</b>	<b>59.49 m²</b>

SUPERFICIES CONSTRUIDAS

S. construida interior	64.20 m²
S. construida exterior cubierta	7.79 m²
S. construida exterior descubierta	- m²
<b>S. construida total + zzcc</b>	<b>78.97 m²</b>



Rev. Octubre

Plano de anteproyecto sujeto a modificaciones de orden técnico, comercial, jurídico o de disponibilidad.  
Las superficies detalladas son aproximadas en esta fase. El equipamiento de la vivienda será el indicado en la memoria de calidades, no siendo objeto de entrega el mobiliario que haya sido representado a efectos meramente decorativos.

PORTAL 3 PLANTA 3ª PUERTA A  
VIVIENDA TIPO 0.V5



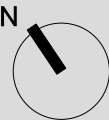
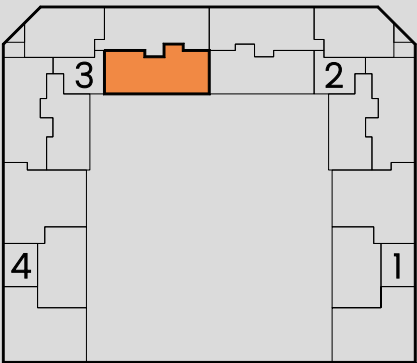
Serprogesa  
Ahijones

SUPERFICIES ÚTILES

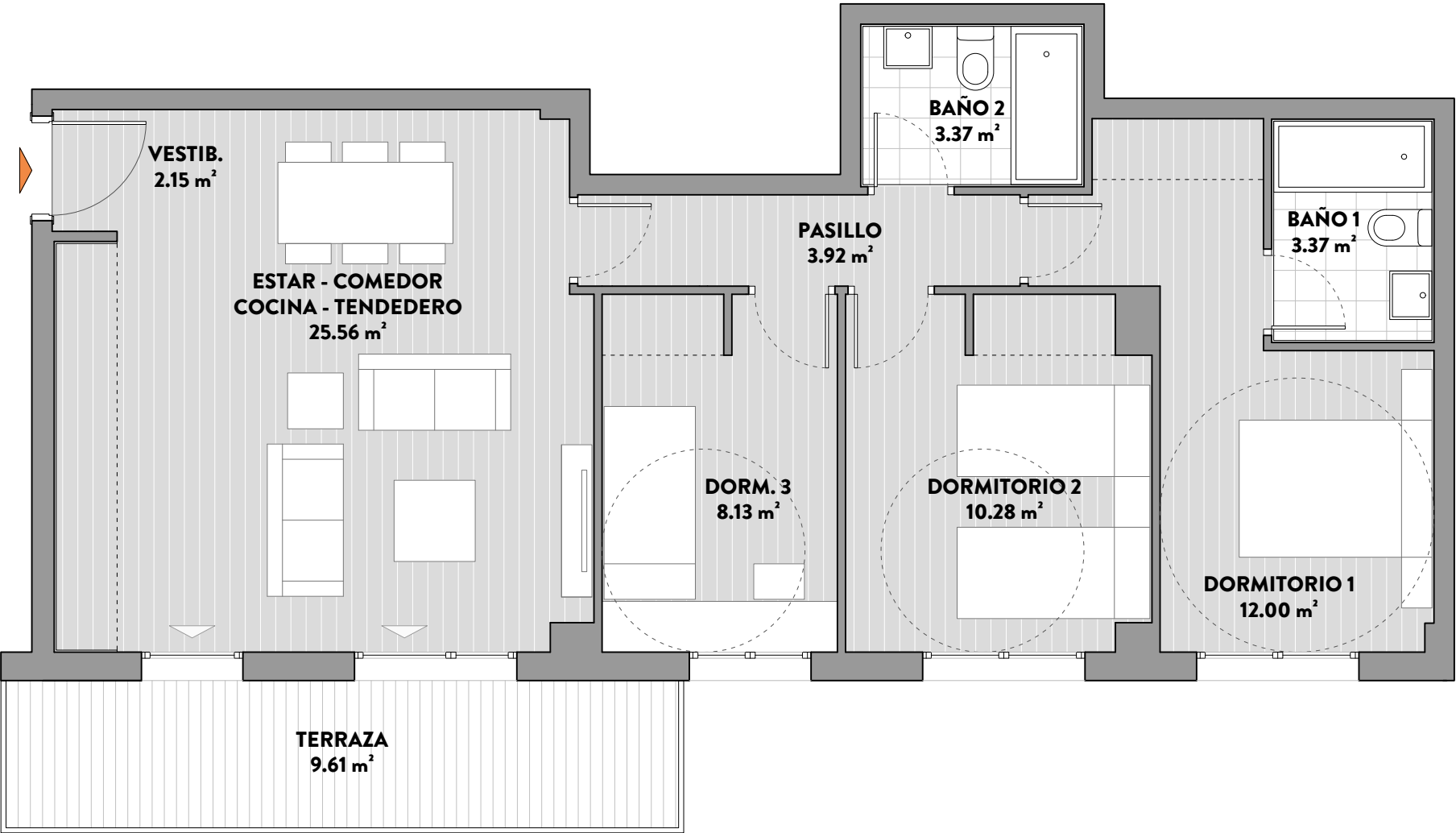
Superficie útil interior	68.78 m²
Superficie útil exterior	9.61 m²
<b>Superficie útil total</b>	<b>78.39 m²</b>
Superficie útil exterior computable	4.81 m²
<b>Superficie útil computable total</b>	<b>73.59 m²</b>

SUPERFICIES CONSTRUIDAS

S. construida interior	79.02 m²
S. construida exterior cubierta	- m²
S. construida exterior descubierta	10.09 m²
<b>S. construida total + zzcc</b>	<b>97.73 m²</b>



CERASUS PROMOCIÓN, S. COOP. MAD.  
"Fase Los Ahijones"  
**CANO Y ESCARIO**  
ARQUITECTURA

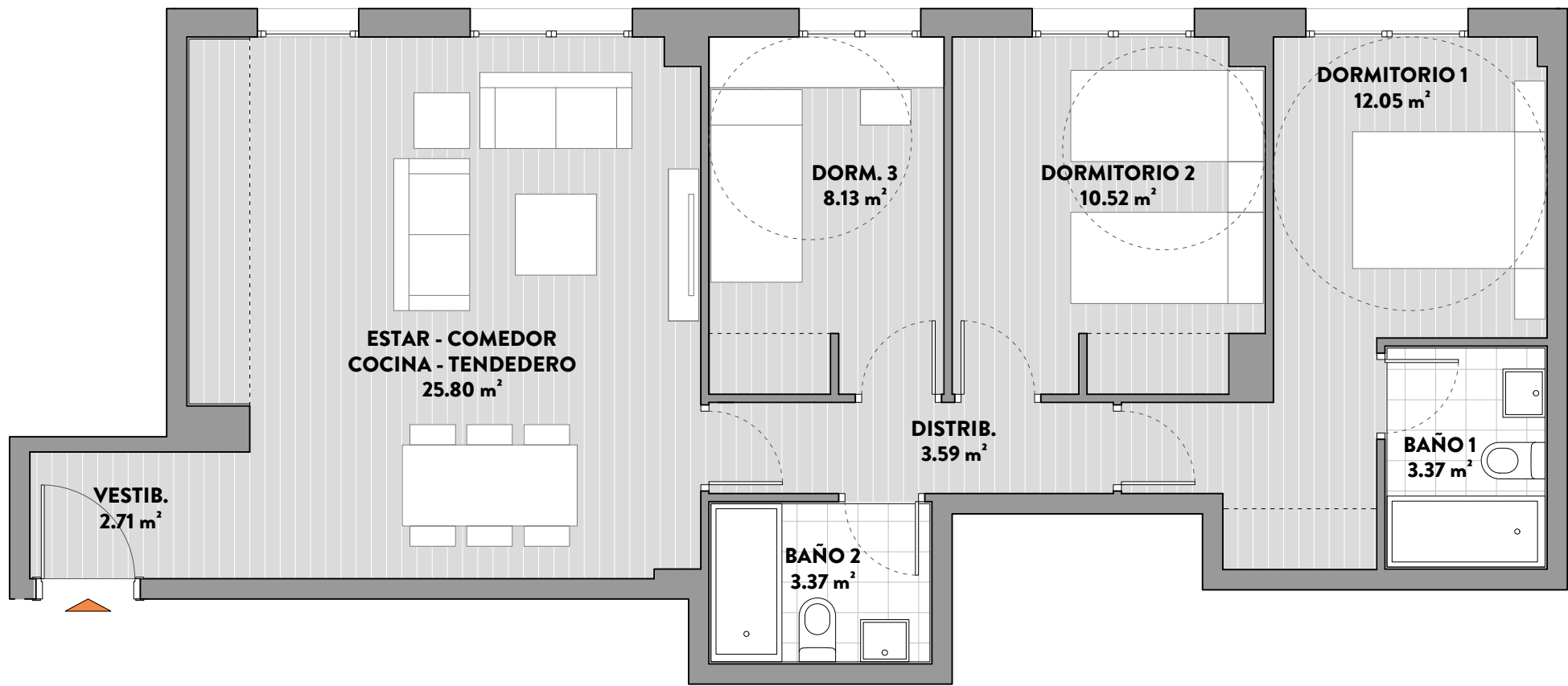


Rev. Octubre

Plano de anteproyecto sujeto a modificaciones de orden técnico, comercial, jurídico o de disponibilidad.

Las superficies detalladas son aproximadas en esta fase. El equipamiento de la vivienda será el indicado en la memoria de calidades, no siendo objeto de entrega el mobiliario que haya sido representado a efectos meramente decorativos.

PORTAL 3 PLANTA 3ª PUERTA B  
VIVIENDA TIPO 0.V7



Rev. Octubre

Plano de anteproyecto sujeto a modificaciones de orden técnico, comercial, jurídico o de disponibilidad.  
Las superficies detalladas son aproximadas en esta fase. El equipamiento de la vivienda será el indicado en la memoria de calidades, no siendo objeto de entrega el mobiliario que haya sido representado a efectos meramente decorativos.



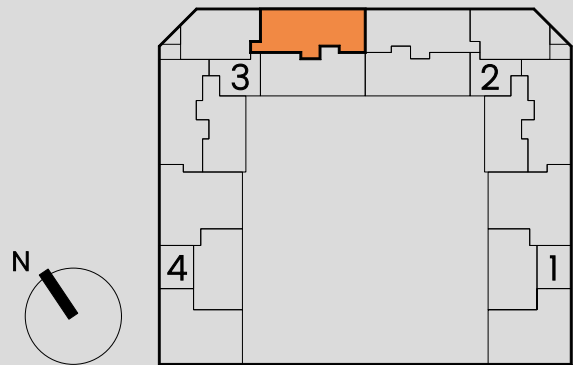
Serprogesa  
Ahijones

SUPERFICIES ÚTILES

Superficie útil interior	69.54 m <sup>2</sup>
Superficie útil exterior	- m <sup>2</sup>
<b>Superficie útil total</b>	<b>69.54 m<sup>2</sup></b>
Superficie útil exterior computable	- m <sup>2</sup>
<b>Superficie útil computable total</b>	<b>69.54 m<sup>2</sup></b>

SUPERFICIES CONSTRUIDAS

S. construida interior	80.30 m <sup>2</sup>
S. construida exterior cubierta	- m <sup>2</sup>
S. construida exterior descubierta	- m <sup>2</sup>
<b>S. construida total + zzcc</b>	<b>88.53 m<sup>2</sup></b>

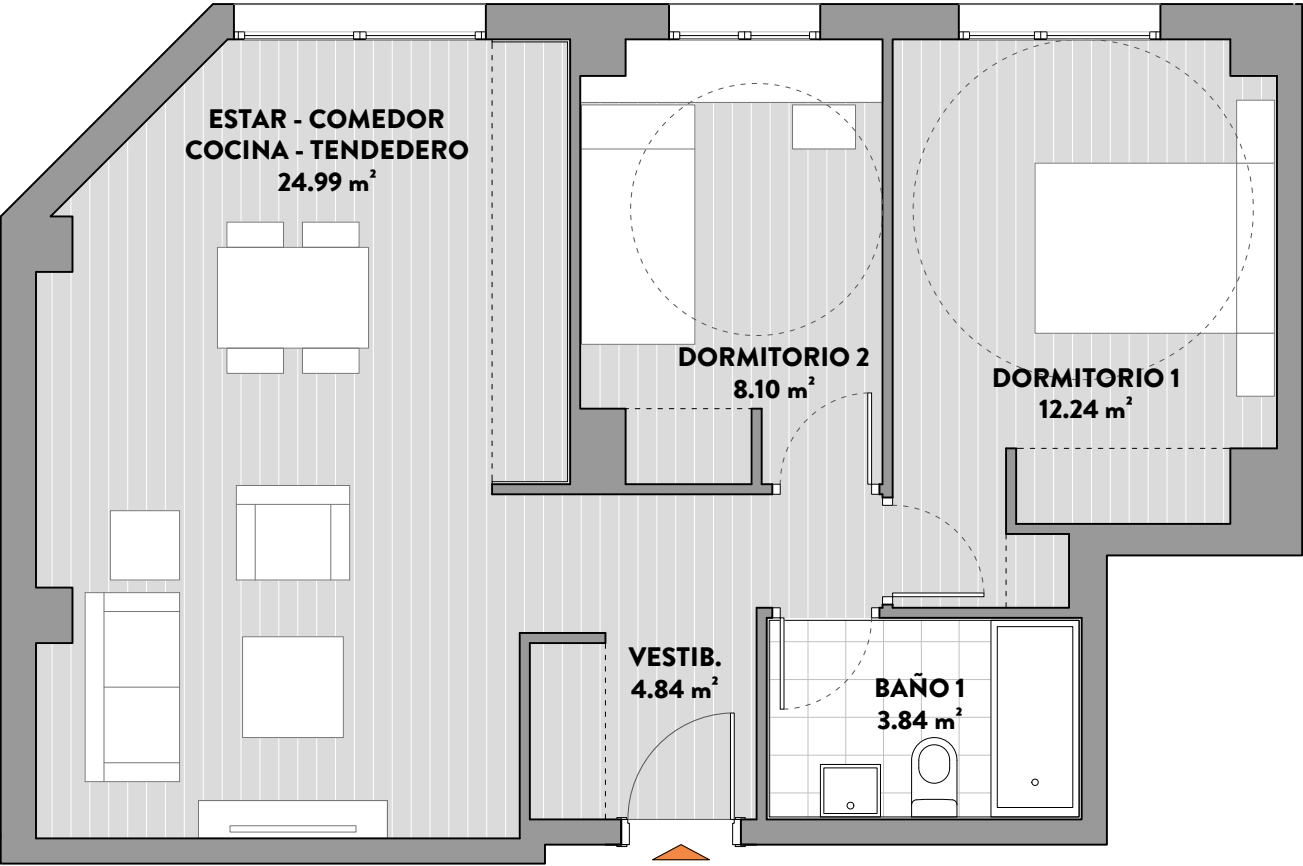


CERASUS PROMOCIÓN, S. COOP. MAD.  
"Fase Los Ahijones"

**CANO Y ESCARIO**  
ARQUITECTURA



PORTAL 3 PLANTA 3ª PUERTA C  
VIVIENDA TIPO 0.V10



Rev. Octubre

Plano de anteproyecto sujeto a modificaciones de orden técnico, comercial, jurídico o de disponibilidad.  
Las superficies detalladas son aproximadas en esta fase. El equipamiento de la vivienda será el indicado en la memoria de calidades, no siendo objeto de entrega el mobiliario que haya sido representado a efectos meramente decorativos.



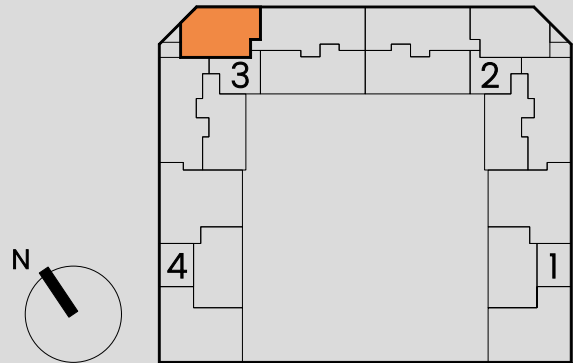
Serprogesa  
Ahijones

SUPERFICIES ÚTILES

Superficie útil interior	54.01 m²
Superficie útil exterior	- m²
<b>Superficie útil total</b>	<b>54.01 m²</b>
Superficie útil exterior computable	- m²
<b>Superficie útil computable total</b>	<b>54.01 m²</b>

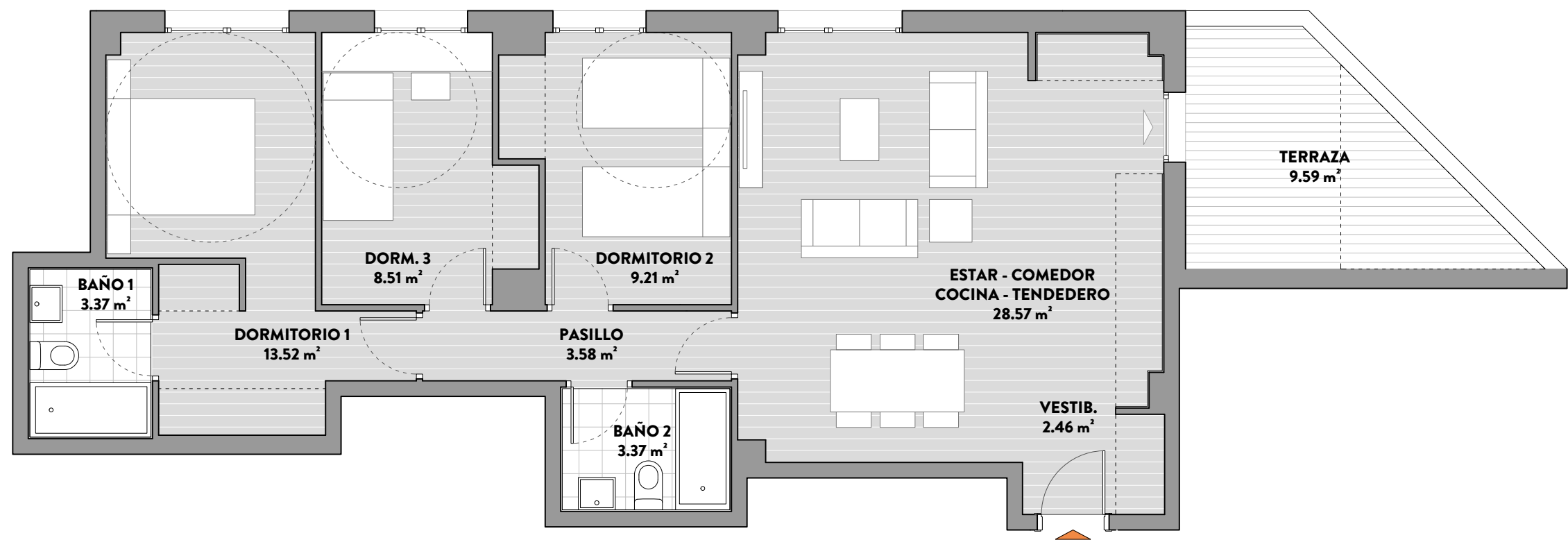
SUPERFICIES CONSTRUIDAS

S. construida interior	63.03 m²
S. construida exterior cubierta	- m²
S. construida exterior descubierta	- m²
<b>S. construida total + zzcc</b>	<b>69.49 m²</b>



PORTAL 3 PLANTA 3ª PUERTA D

VIVIENDA TIPO 0.V3



Serprogesa

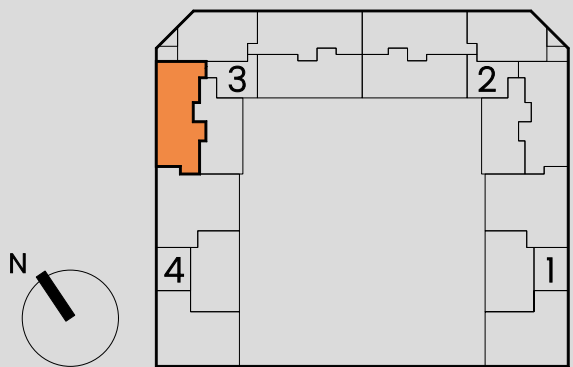
Ahijones

SUPERFICIES ÚTILES

Superficie útil interior	72.59 m²
Superficie útil exterior	9.59 m²
<b>Superficie útil total</b>	<b>82.18 m²</b>
Superficie útil exterior computable	4.80 m²
<b>Superficie útil computable total</b>	<b>77.39 m²</b>

SUPERFICIES CONSTRUIDAS

S. construida interior	84.06 m²
S. construida exterior cubierta	6.57 m²
S. construida exterior descubierta	4.25 m²
<b>S. construida total + zzcc</b>	<b>104.05 m²</b>



Rev. Octubre

Plano de anteproyecto sujeto a modificaciones de orden técnico, comercial, jurídico o de disponibilidad.

Las superficies detalladas son aproximadas en esta fase. El equipamiento de la vivienda será el indicado en la memoria de calidades, no siendo objeto de entrega el mobiliario que haya sido representado a efectos meramente decorativos.

CERASUS PROMOCIÓN, S. COOP. MAD.

"Fase Los Ahijones"

CANO Y ESCARIO

ARQUITECTURA

PORTAL 3 PLANTA 3ª PUERTA E  
VIVIENDA TIPO 0.V9



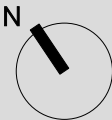
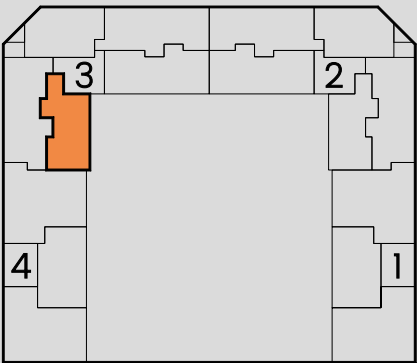
Serprogesa  
Ahijones

SUPERFICIES ÚTILES

Superficie útil interior	55.80 m²
Superficie útil exterior	7.38 m²
<b>Superficie útil total</b>	<b>63.18 m²</b>
Superficie útil exterior computable	3.69 m²
<b>Superficie útil computable total</b>	<b>59.49 m²</b>

SUPERFICIES CONSTRUIDAS

S. construida interior	64.20 m²
S. construida exterior cubierta	- m²
S. construida exterior descubierta	7.79 m²
<b>S. construida total + zzcc</b>	<b>78.97 m²</b>



Rev. Octubre

Plano de anteproyecto sujeto a modificaciones de orden técnico, comercial, jurídico o de disponibilidad.  
Las superficies detalladas son aproximadas en esta fase. El equipamiento de la vivienda será el indicado en la memoria de calidades, no siendo objeto de entrega el mobiliario que haya sido representado a efectos meramente decorativos.

CERASUS PROMOCIÓN, S. COOP. MAD.  
"Fase Los Ahijones"

**CANO Y ESCARIO**  
ARQUITECTURA

PORTAL 3 PLANTA 4ª PUERTA A  
VIVIENDA TIPO 0.V4



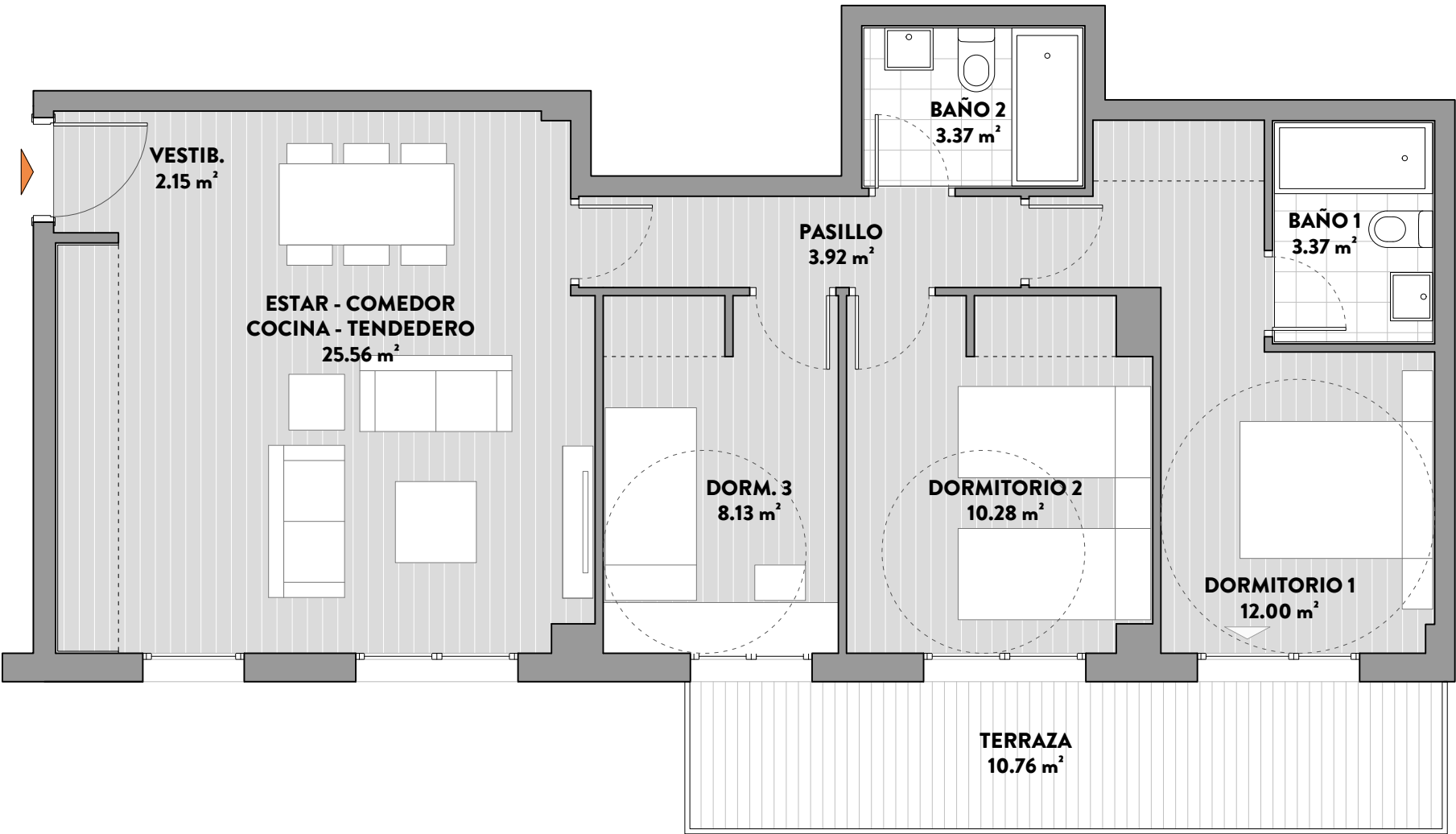
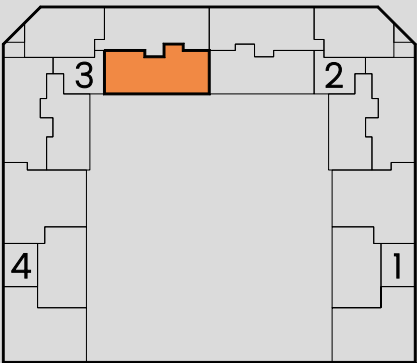
Serprogesa  
Ahijones

SUPERFICIES ÚTILES

Superficie útil interior	68.78 m²
Superficie útil exterior	10.76 m²
<b>Superficie útil total</b>	<b>79.54 m²</b>
Superficie útil exterior computable	5.38 m²
<b>Superficie útil computable total</b>	<b>74.16 m²</b>

SUPERFICIES CONSTRUIDAS

S. construida interior	79.02 m²
S. construida exterior cubierta	- m²
S. construida exterior descubierta	10.09 m²
<b>S. construida total + zzcc</b>	<b>97.73 m²</b>

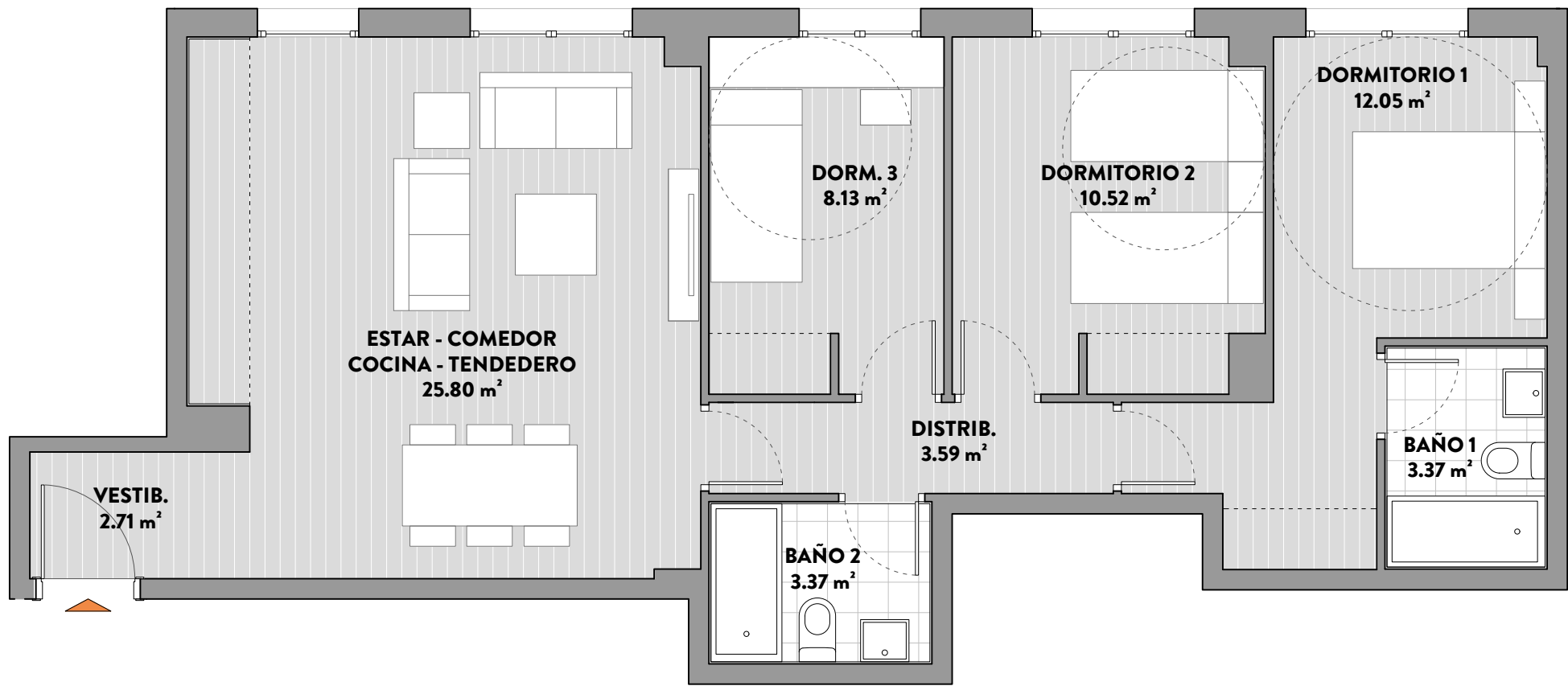


Rev. Octubre

Plano de anteproyecto sujeto a modificaciones de orden técnico, comercial, jurídico o de disponibilidad.  
Las superficies detalladas son aproximadas en esta fase. El equipamiento de la vivienda será el indicado en la memoria de calidades, no siendo objeto de entrega el mobiliario que haya sido representado a efectos meramente decorativos.



PORTAL 3 PLANTA 4ª PUERTA B  
VIVIENDA TIPO 0.V7



Rev. Octubre

Plano de anteproyecto sujeto a modificaciones de orden técnico, comercial, jurídico o de disponibilidad.  
Las superficies detalladas son aproximadas en esta fase. El equipamiento de la vivienda será el indicado en la memoria de calidades, no siendo objeto de entrega el mobiliario que haya sido representado a efectos meramente decorativos.



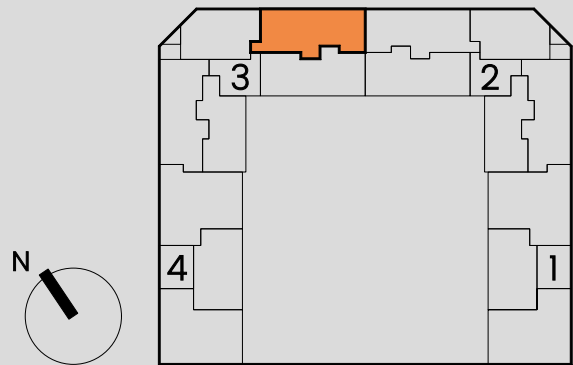
Serprogesa  
Ahijones

SUPERFICIES ÚTILES

Superficie útil interior	69.54 m <sup>2</sup>
Superficie útil exterior	- m <sup>2</sup>
<b>Superficie útil total</b>	<b>69.54 m<sup>2</sup></b>
Superficie útil exterior computable	- m <sup>2</sup>
<b>Superficie útil computable total</b>	<b>69.54 m<sup>2</sup></b>

SUPERFICIES CONSTRUIDAS

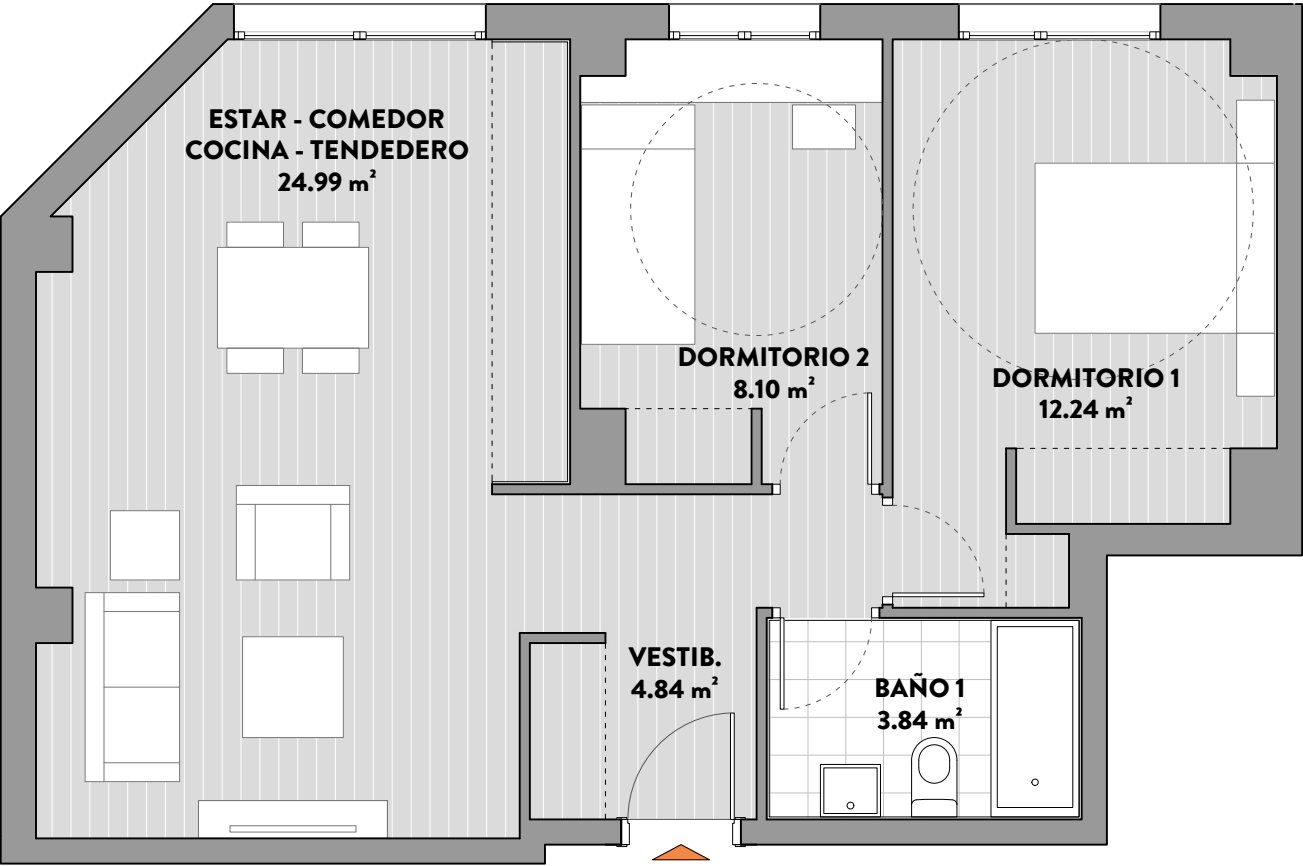
S. construida interior	80.30 m <sup>2</sup>
S. construida exterior cubierta	- m <sup>2</sup>
S. construida exterior descubierta	- m <sup>2</sup>
<b>S. construida total + zzcc</b>	<b>88.53 m<sup>2</sup></b>



CERASUS PROMOCIÓN, S. COOP. MAD.  
"Fase Los Ahijones"

**CANO Y ESCARIO**  
ARQUITECTURA

PORTAL 3 PLANTA 4ª PUERTA C  
VIVIENDA TIPO 0.V10



Rev. Octubre

Plano de anteproyecto sujeto a modificaciones de orden técnico, comercial, jurídico o de disponibilidad.  
Las superficies detalladas son aproximadas en esta fase. El equipamiento de la vivienda será el indicado en la memoria de calidades, no siendo objeto de entrega el mobiliario que haya sido representado a efectos meramente decorativos.



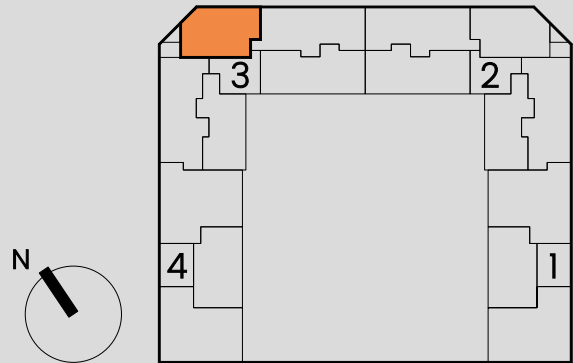
Serprogesa  
Ahijones

SUPERFICIES ÚTILES

Superficie útil interior	54.01 m²
Superficie útil exterior	- m²
<b>Superficie útil total</b>	<b>54.01 m²</b>
Superficie útil exterior computable	- m²
<b>Superficie útil computable total</b>	<b>54.01 m²</b>

SUPERFICIES CONSTRUIDAS

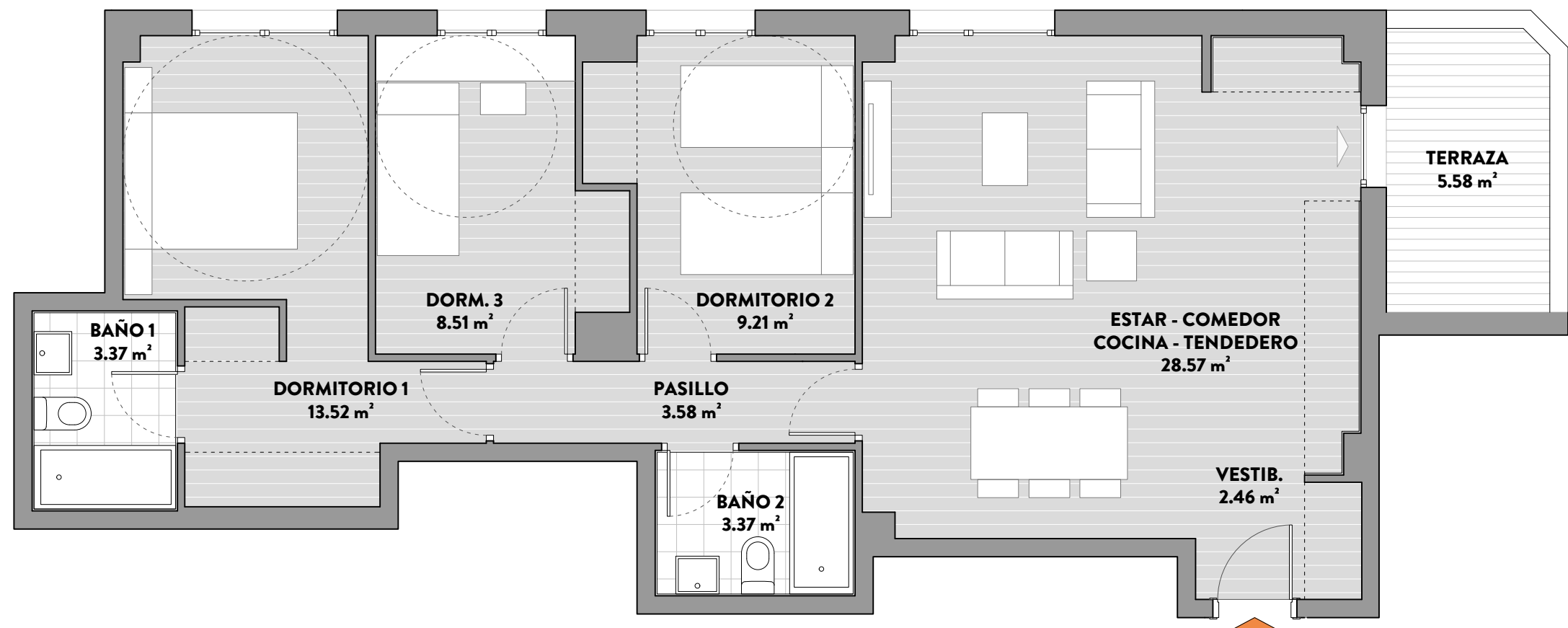
S. construida interior	63.03 m²
S. construida exterior cubierta	- m²
S. construida exterior descubierta	- m²
<b>S. construida total + zzcc</b>	<b>69.49 m²</b>



CERASUS PROMOCIÓN, S. COOP. MAD.  
"Fase Los Ahijones"  
**CANO Y ESCARIO**  
ARQUITECTURA

PORTAL 3 PLANTA 4ª PUERTA D

VIVIENDA TIPO 0.V6



Serprogesa

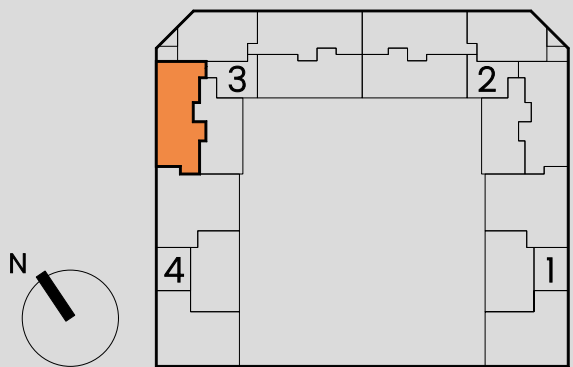
Ahijones

SUPERFICIES ÚTILES

Superficie útil interior	72.59 m²
Superficie útil exterior	5.58 m²
<b>Superficie útil total</b>	<b>78.17 m²</b>
Superficie útil exterior computable	2.79 m²
<b>Superficie útil computable total</b>	<b>75.38 m²</b>

SUPERFICIES CONSTRUIDAS

S. construida interior	84.06 m²
S. construida exterior cubierta	- m²
S. construida exterior descubierta	6.57 m²
<b>S. construida total + zzcc</b>	<b>99.58 m²</b>



Rev. Octubre

Plano de anteproyecto sujeto a modificaciones de orden técnico, comercial, jurídico o de disponibilidad.

Las superficies detalladas son aproximadas en esta fase. El equipamiento de la vivienda será el indicado en la memoria de calidades, no siendo objeto de entrega el mobiliario que haya sido representado a efectos meramente decorativos.

PORTAL 3 PLANTA 4ª PUERTA E

VIVIENDA TIPO 0.V9



Serprogesa

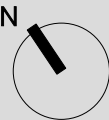
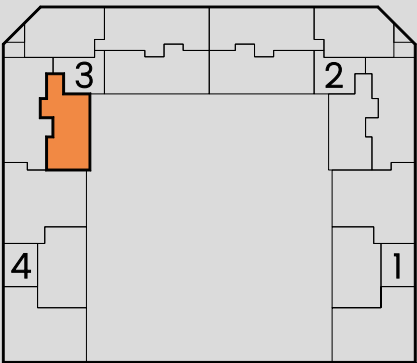
Ahijones

SUPERFICIES ÚTILES

Superficie útil interior	55.80 m²
Superficie útil exterior	7.38 m²
<b>Superficie útil total</b>	<b>63.18 m²</b>
Superficie útil exterior computable	3.69 m²
<b>Superficie útil computable total</b>	<b>59.49 m²</b>

SUPERFICIES CONSTRUIDAS

S. construida interior	64.20 m²
S. construida exterior cubierta	- m²
S. construida exterior descubierta	7.79 m²
<b>S. construida total + zzcc</b>	<b>78.97 m²</b>



Rev. Octubre

Plano de anteproyecto sujeto a modificaciones de orden técnico, comercial, jurídico o de disponibilidad.

Las superficies detalladas son aproximadas en esta fase. El equipamiento de la vivienda será el indicado en la memoria de calidades, no siendo objeto de entrega el mobiliario que haya sido representado a efectos meramente decorativos.

CERASUS PROMOCIÓN, S. COOP. MAD.

"Fase Los Ahijones"

CANO Y ESCARIO

ARQUITECTURA