

PORTAL 4 PLANTA 1ª PUERTA A

VIVIENDA TIPO 0.VI



Serprogesa

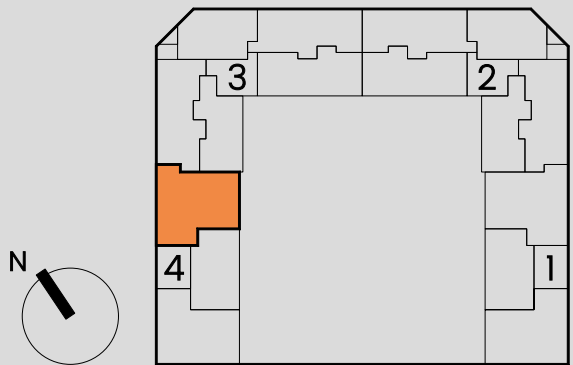
Ahijones

SUPERFICIES ÚTILES

Superficie útil interior	82.39 m²
Superficie útil exterior	6.59 m²
Superficie útil total	88.98 m²
Superficie útil exterior computable	3.30 m²
Superficie útil computable total	85.69 m²

SUPERFICIES CONSTRUIDAS

S. construida interior	95.16 m²
S. construida exterior cubierta	6.96 m²
S. construida exterior descubierta	- m²
S. construida total + zzcc	112.23 m²



Rev. Octubre

Plano de anteproyecto sujeto a modificaciones de orden técnico, comercial, jurídico o de disponibilidad.

Las superficies detalladas son aproximadas en esta fase. El equipamiento de la vivienda será el indicado en la memoria de calidades, no siendo objeto de entrega el mobiliario que haya sido representado a efectos meramente decorativos.

CERASUS PROMOCIÓN, S. COOP. MAD.

"Fase Los Ahijones"

CANO Y ESCARIO

ARQUITECTURA

PORTAL 4 PLANTA 1ª PUERTA B

VIVIENDA TIPO 0.V8



Serprogesa

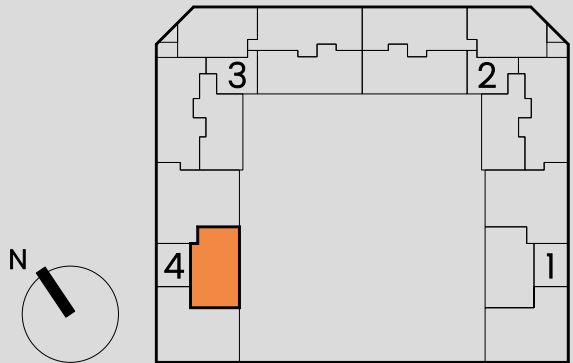
Ahijones

SUPERFICIES ÚTILES

Superficie útil interior	58.31 m²
Superficie útil exterior	10.47 m²
Superficie útil total	68.78 m²
Superficie útil exterior computable	5.24 m²
Superficie útil computable total	63.55 m²

SUPERFICIES CONSTRUIDAS

S. construida interior	66.46 m²
S. construida exterior cubierta	10.93 m²
S. construida exterior descubierta	- m²
S. construida total + zzcc	84.76 m²



Rev. Octubre

Plano de anteproyecto sujeto a modificaciones de orden técnico, comercial, jurídico o de disponibilidad.

Las superficies detalladas son aproximadas en esta fase. El equipamiento de la vivienda será el indicado en la memoria de calidades, no siendo objeto de entrega el mobiliario que haya sido representado a efectos meramente decorativos.

PORTAL 4 PLANTA 1ª PUERTA C

VIVIENDA TIPO 0.V2



Serprogesa

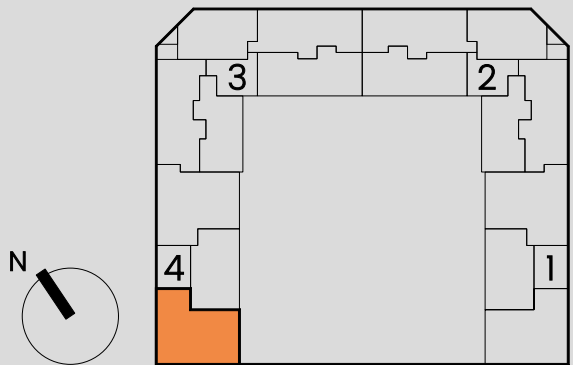
Ahijones

SUPERFICIES ÚTILES

Superficie útil interior	77.22 m²
Superficie útil exterior	6.84 m²
Superficie útil total	84.06 m²
Superficie útil exterior computable	3.42 m²
Superficie útil computable total	80.64 m²

SUPERFICIES CONSTRUIDAS

S. construida interior	90.28 m²
S. construida exterior cubierta	7.22 m²
S. construida exterior descubierta	- m²
S. construida total + zzcc	107.13 m²



Rev. Octubre

Plano de anteproyecto sujeto a modificaciones de orden técnico, comercial, jurídico o de disponibilidad.

Las superficies detalladas son aproximadas en esta fase. El equipamiento de la vivienda será el indicado en la memoria de calidades, no siendo objeto de entrega el mobiliario que haya sido representado a efectos meramente decorativos.

PORTAL 4 PLANTA 2ª PUERTA A

VIVIENDA TIPO 0.VI



Serprogesa

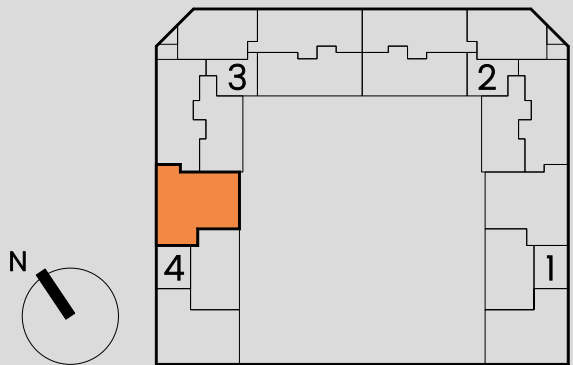
Ahijones

SUPERFICIES ÚTILES

Superficie útil interior	82.39 m²
Superficie útil exterior	6.59 m²
Superficie útil total	88.98 m²
Superficie útil exterior computable	3.30 m²
Superficie útil computable total	85.69 m²

SUPERFICIES CONSTRUIDAS

S. construida interior	95.16 m²
S. construida exterior cubierta	6.96 m²
S. construida exterior descubierta	- m²
S. construida total + zzcc	112.23 m²



Rev. Octubre

Plano de anteproyecto sujeto a modificaciones de orden técnico, comercial, jurídico o de disponibilidad.

Las superficies detalladas son aproximadas en esta fase. El equipamiento de la vivienda será el indicado en la memoria de calidades, no siendo objeto de entrega el mobiliario que haya sido representado a efectos meramente decorativos.

PORTAL 4 PLANTA 2ª PUERTA B
VIVIENDA TIPO 0.V8



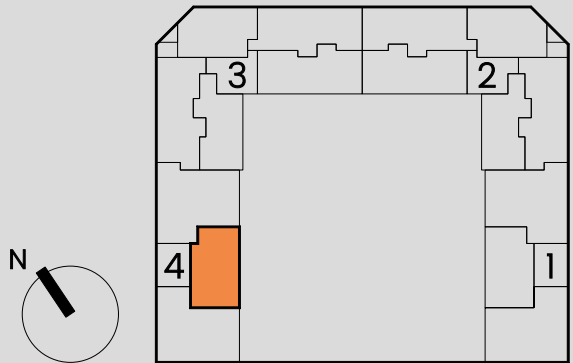
Serprogesa
Ahijones

SUPERFICIES ÚTILES

Superficie útil interior	58.31 m²
Superficie útil exterior	10.47 m²
Superficie útil total	68.78 m²
Superficie útil exterior computable	5.24 m²
Superficie útil computable total	63.55 m²

SUPERFICIES CONSTRUIDAS

S. construida interior	66.46 m²
S. construida exterior cubierta	10.93 m²
S. construida exterior descubierta	- m²
S. construida total + zzcc	84.76 m²



Rev. Octubre

Plano de anteproyecto sujeto a modificaciones de orden técnico, comercial, jurídico o de disponibilidad.
Las superficies detalladas son aproximadas en esta fase. El equipamiento de la vivienda será el indicado en la memoria de calidades, no siendo objeto de entrega el mobiliario que haya sido representado a efectos meramente decorativos.

PORTAL 4 PLANTA 2ª PUERTA C

VIVIENDA TIPO 0.V2



Serprogesa

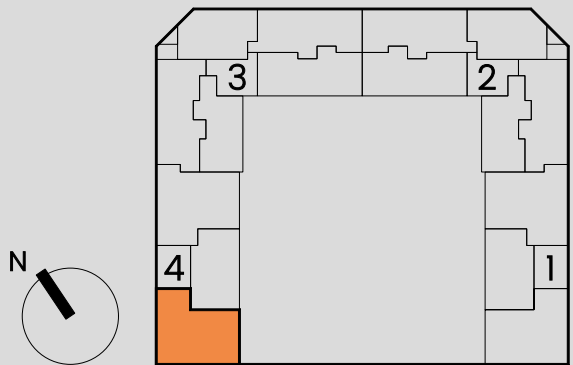
Ahijones

SUPERFICIES ÚTILES

Superficie útil interior	77.22 m²
Superficie útil exterior	6.84 m²
Superficie útil total	84.06 m²
Superficie útil exterior computable	3.42 m²
Superficie útil computable total	80.64 m²

SUPERFICIES CONSTRUIDAS

S. construida interior	90.28 m²
S. construida exterior cubierta	7.22 m²
S. construida exterior descubierta	- m²
S. construida total + zzcc	107.13 m²



Rev. Octubre

Plano de anteproyecto sujeto a modificaciones de orden técnico, comercial, jurídico o de disponibilidad.

Las superficies detalladas son aproximadas en esta fase. El equipamiento de la vivienda será el indicado en la memoria de calidades, no siendo objeto de entrega el mobiliario que haya sido representado a efectos meramente decorativos.

CERASUS PROMOCIÓN, S. COOP. MAD.

"Fase Los Ahijones"

CANO Y ESCARIO

ARQUITECTURA

PORTAL 4 PLANTA 3ª PUERTA A

VIVIENDA TIPO 0.VI



Serprogesa

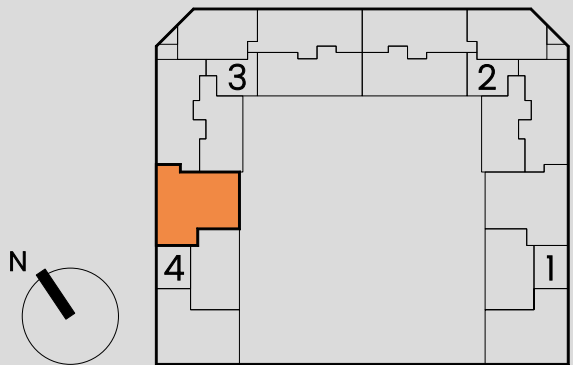
Ahijones

SUPERFICIES ÚTILES

Superficie útil interior	82.39 m²
Superficie útil exterior	6.59 m²
Superficie útil total	88.98 m²
Superficie útil exterior computable	3.30 m²
Superficie útil computable total	85.69 m²

SUPERFICIES CONSTRUIDAS

S. construida interior	95.16 m²
S. construida exterior cubierta	6.96 m²
S. construida exterior descubierta	- m²
S. construida total + zzcc	112.23 m²



Rev. Octubre

Plano de anteproyecto sujeto a modificaciones de orden técnico, comercial, jurídico o de disponibilidad.

Las superficies detalladas son aproximadas en esta fase. El equipamiento de la vivienda será el indicado en la memoria de calidades, no siendo objeto de entrega el mobiliario que haya sido representado a efectos meramente decorativos.

CERASUS PROMOCIÓN, S. COOP. MAD.

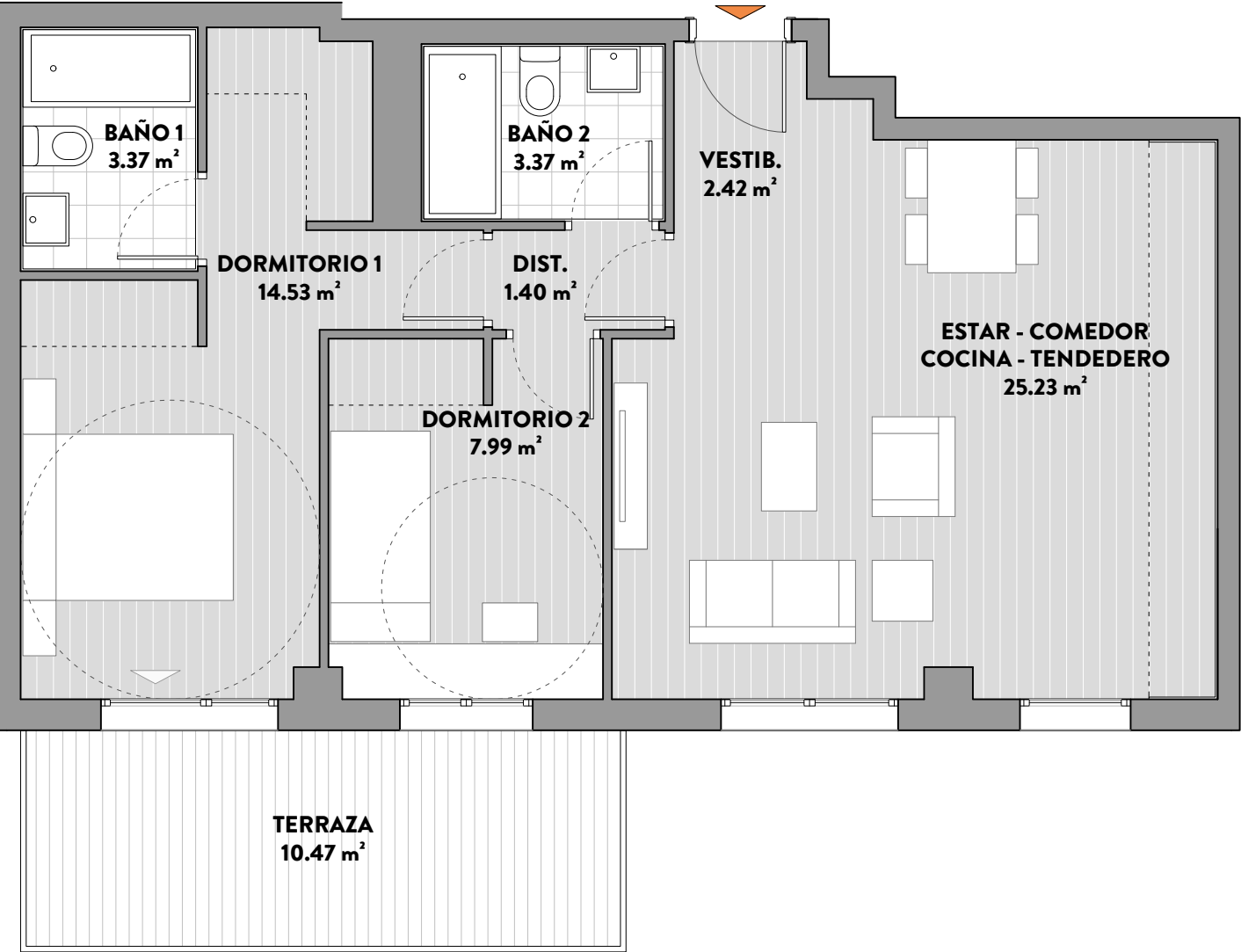
"Fase Los Ahijones"

CANO Y ESCARIO

ARQUITECTURA

PORTAL 4 PLANTA 3ª PUERTA B

VIVIENDA TIPO 0.V8



Rev. Octubre

Plano de anteproyecto sujeto a modificaciones de orden técnico, comercial, jurídico o de disponibilidad.

Las superficies detalladas son aproximadas en esta fase. El equipamiento de la vivienda será el indicado en la memoria de calidades, no siendo objeto de entrega el mobiliario que haya sido representado a efectos meramente decorativos.



Serprogesa

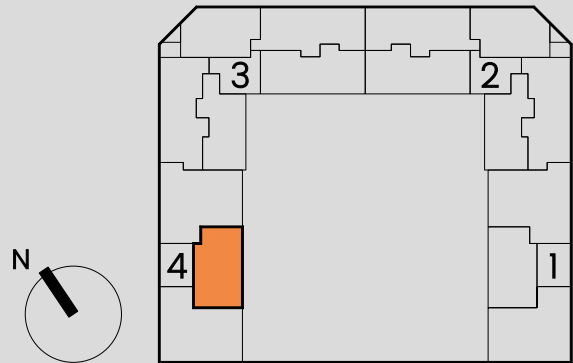
Ahijones

SUPERFICIES ÚTILES

Superficie útil interior	58.31 m²
Superficie útil exterior	10.47 m²
Superficie útil total	68.78 m²
Superficie útil exterior computable	5.24 m²
Superficie útil computable total	63.55 m²

SUPERFICIES CONSTRUIDAS

S. construida interior	66.46 m²
S. construida exterior cubierta	10.93 m²
S. construida exterior descubierta	- m²
S. construida total + zzcc	84.76 m²



CERASUS PROMOCIÓN, S. COOP. MAD.

"Fase Los Ahijones"

CANO Y ESCARIO

ARQUITECTURA

PORTAL 4 PLANTA 3ª PUERTA C

VIVIENDA TIPO 0.V2



Serprogesa

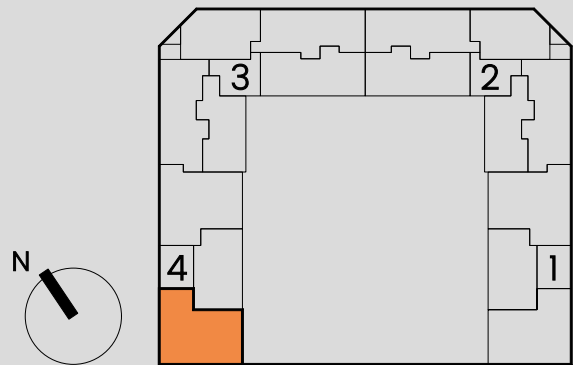
Ahijones

SUPERFICIES ÚTILES

Superficie útil interior	77.22 m²
Superficie útil exterior	6.84 m²
Superficie útil total	84.06 m²
Superficie útil exterior computable	3.42 m²
Superficie útil computable total	80.64 m²

SUPERFICIES CONSTRUIDAS

S. construida interior	90.28 m²
S. construida exterior cubierta	- m²
S. construida exterior descubierta	7.22 m²
S. construida total + zzcc	107.13 m²



Rev. Octubre

Plano de anteproyecto sujeto a modificaciones de orden técnico, comercial, jurídico o de disponibilidad.

Las superficies detalladas son aproximadas en esta fase. El equipamiento de la vivienda será el indicado en la memoria de calidades, no siendo objeto de entrega el mobiliario que haya sido representado a efectos meramente decorativos.

PORTAL 4 PLANTA 4ª PUERTA A
VIVIENDA TIPO 0.VI



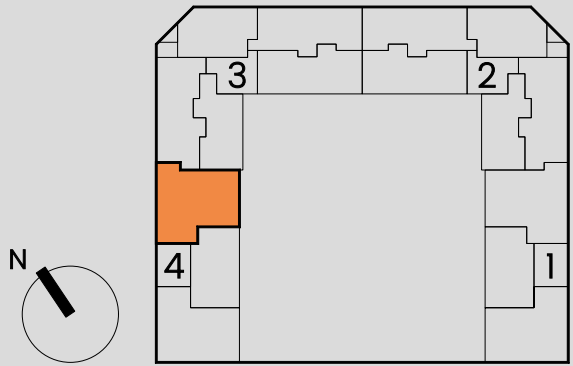
Serprogesa
Ahijones

SUPERFICIES ÚTILES

Superficie útil interior	82.39 m²
Superficie útil exterior	6.59 m²
Superficie útil total	88.98 m²
Superficie útil exterior computable	3.30 m²
Superficie útil computable total	85.69 m²

SUPERFICIES CONSTRUIDAS

S. construida interior	95.16 m²
S. construida exterior cubierta	- m²
S. construida exterior descubierta	6.96 m²
S. construida total + zzcc	112.23 m²



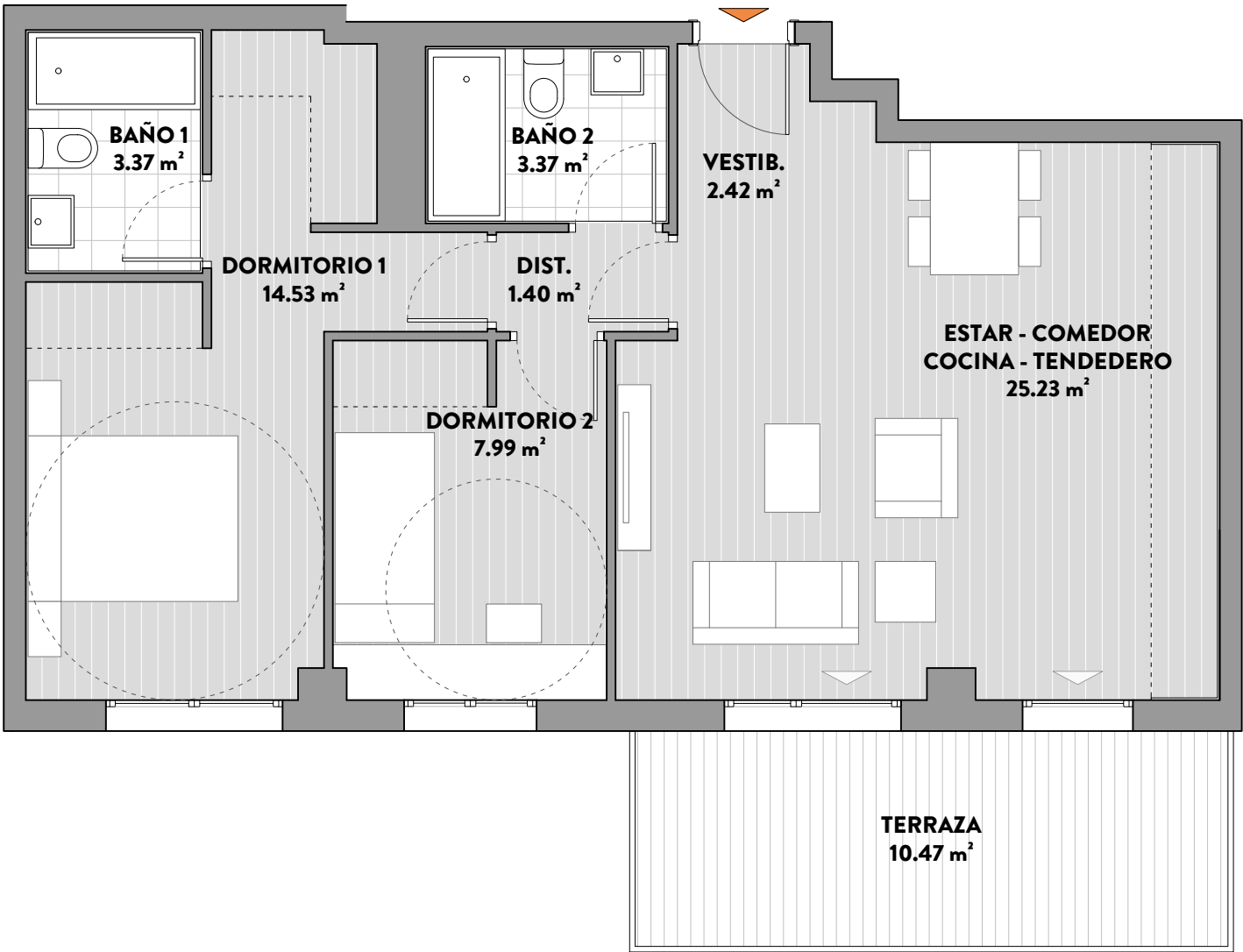
Rev. Octubre

Plano de anteproyecto sujeto a modificaciones de orden técnico, comercial, jurídico o de disponibilidad.
Las superficies detalladas son aproximadas en esta fase. El equipamiento de la vivienda será el indicado en la memoria de calidades, no siendo objeto de entrega el mobiliario que haya sido representado a efectos meramente decorativos.

CERASUS PROMOCIÓN, S. COOP. MAD.
"Fase Los Ahijones"

CANO Y ESCARIO
ARQUITECTURA

PORTAL 4 PLANTA 4ª PUERTA B
VIVIENDA TIPO 0.V8



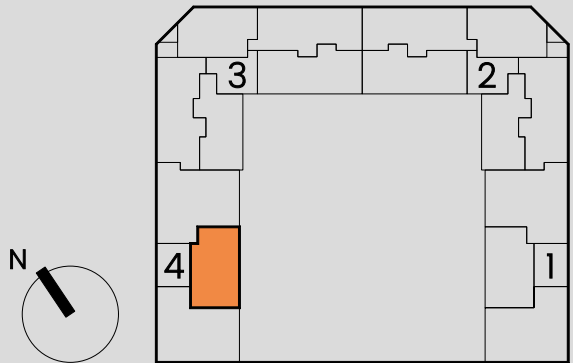
Serprogesa
Ahijones

SUPERFICIES ÚTILES

Superficie útil interior	58.31 m ²
Superficie útil exterior	10.47 m ²
Superficie útil total	68.78 m²
Superficie útil exterior computable	5.24 m ²
Superficie útil computable total	63.55 m²

SUPERFICIES CONSTRUIDAS

S. construida interior	66.46 m ²
S. construida exterior cubierta	- m ²
S. construida exterior descubierta	10.93 m ²
S. construida total + zzcc	84.76 m²



Rev. Octubre

Plano de anteproyecto sujeto a modificaciones de orden técnico, comercial, jurídico o de disponibilidad.
Las superficies detalladas son aproximadas en esta fase. El equipamiento de la vivienda será el indicado en la memoria de calidades, no siendo objeto de entrega el mobiliario que haya sido representado a efectos meramente decorativos.

PORTAL 4 PLANTA 4ª PUERTA C

VIVIENDA TIPO 0.V2



Serprogesa

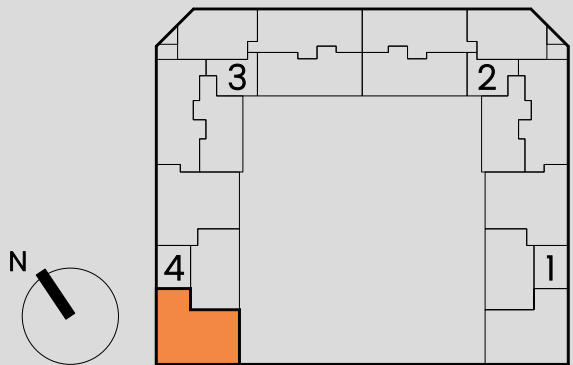
Ahijones

SUPERFICIES ÚTILES

Superficie útil interior	77.22 m²
Superficie útil exterior	6.84 m²
Superficie útil total	84.06 m²
Superficie útil exterior computable	3.42 m²
Superficie útil computable total	80.64 m²

SUPERFICIES CONSTRUIDAS

S. construida interior	90.28 m²
S. construida exterior cubierta	- m²
S. construida exterior descubierta	7.22 m²
S. construida total + zzcc	107.13 m²



Rev. Octubre

Plano de anteproyecto sujeto a modificaciones de orden técnico, comercial, jurídico o de disponibilidad.

Las superficies detalladas son aproximadas en esta fase. El equipamiento de la vivienda será el indicado en la memoria de calidades, no siendo objeto de entrega el mobiliario que haya sido representado a efectos meramente decorativos.