

PORTAL 2 PLANTA 1ª PUERTA A
VIVIENDA TIPO 0.V9



Rev. Octubre

Plano de anteproyecto sujeto a modificaciones de orden técnico, comercial, jurídico o de disponibilidad.
Las superficies detalladas son aproximadas en esta fase. El equipamiento de la vivienda será el indicado en la memoria de calidades, no siendo objeto de entrega el mobiliario que haya sido representado a efectos meramente decorativos.



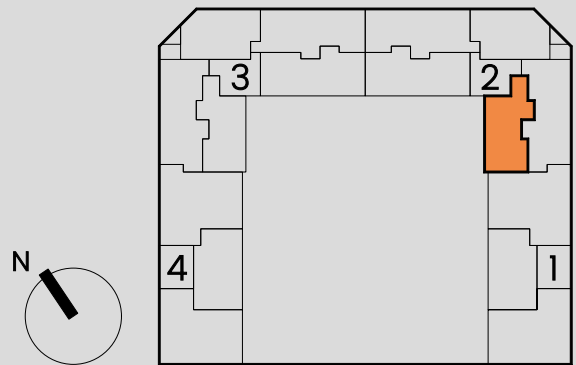
Serprogesa
Ahijones

SUPERFICIES ÚTILES

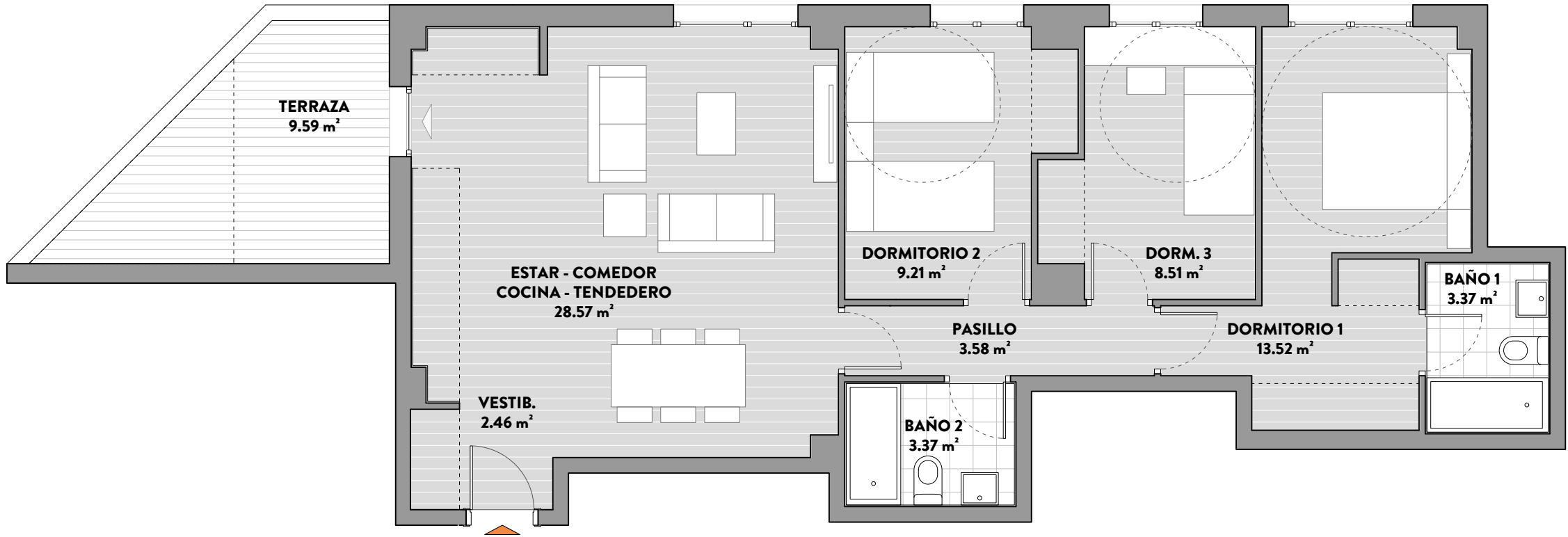
| | |
|---|----------------------------|
| Superficie útil interior | 55.80 m ² |
| Superficie útil exterior | 7.38 m ² |
| Superficie útil total | 63.18 m² |
| Superficie útil exterior computable | 3.69 m ² |
| Superficie útil computable total | 59.49 m² |

SUPERFICIES CONSTRUIDAS

| | |
|------------------------------------|----------------------------|
| S. construida interior | 64.20 m ² |
| S. construida exterior cubierta | 7.79 m ² |
| S. construida exterior descubierta | - m ² |
| S. construida total + zzcc | 78.97 m² |



PORTAL 2 PLANTA 1ª PUERTA B
VIVIENDA TIPO 0.V3



Rev. Octubre

Plano de anteproyecto sujeto a modificaciones de orden técnico, comercial, jurídico o de disponibilidad.
Las superficies detalladas son aproximadas en esta fase. El equipamiento de la vivienda será el indicado en la memoria de calidades, no siendo objeto de entrega el mobiliario que haya sido representado a efectos meramente decorativos.



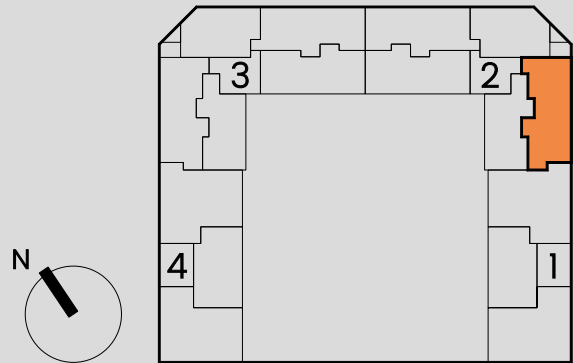
Serprogesa
Ahijones

SUPERFICIES ÚTILES

| | |
|---|-----------------|
| Superficie útil interior | 72.59 m² |
| Superficie útil exterior | 9.59 m² |
| Superficie útil total | 82.18 m² |
| Superficie útil exterior computable | 4.80 m² |
| Superficie útil computable total | 77.39 m² |

SUPERFICIES CONSTRUIDAS

| | |
|------------------------------------|------------------|
| S. construida interior | 84.06 m² |
| S. construida exterior cubierta | 6.57 m² |
| S. construida exterior descubierta | 4.25 m² |
| S. construida total + zzcc | 104.05 m² |

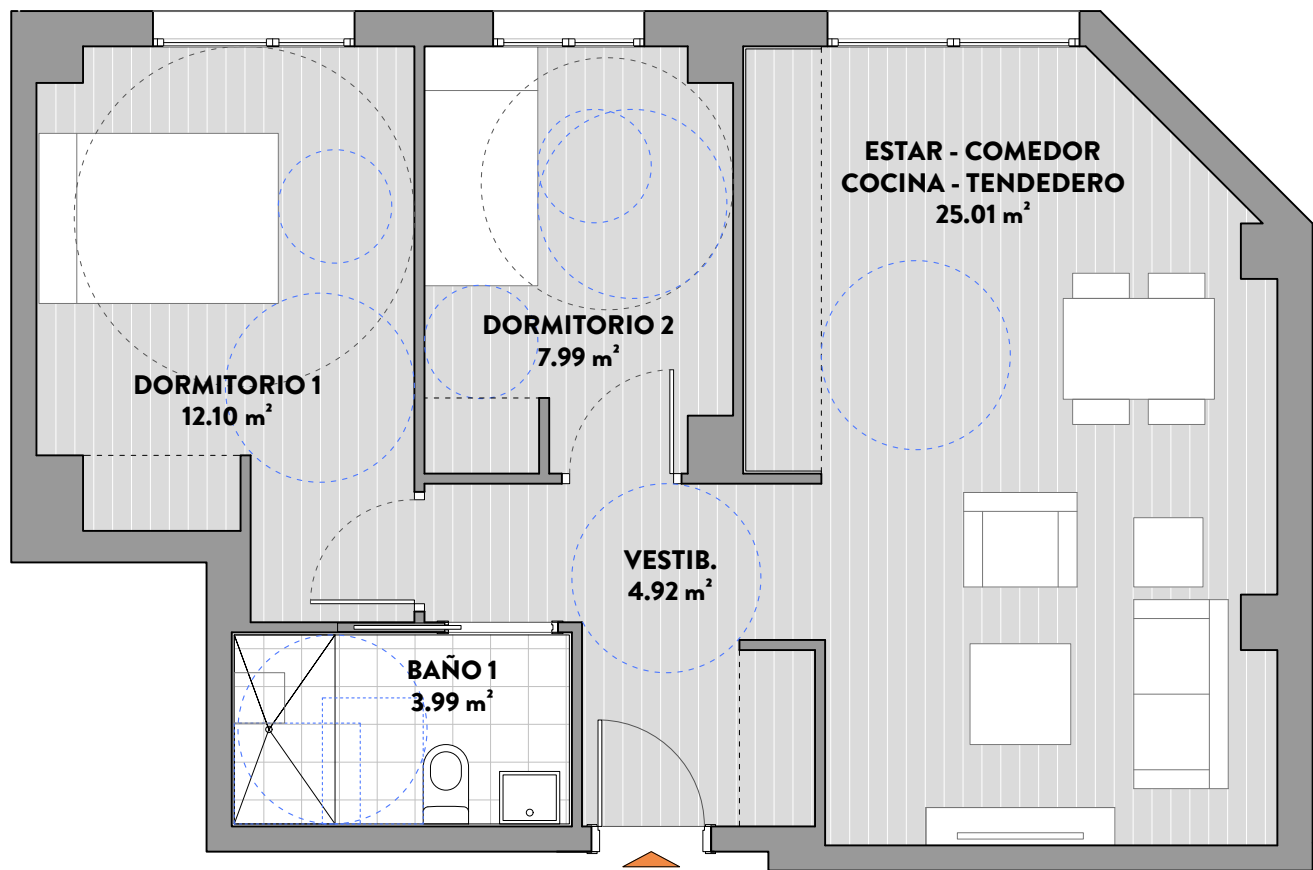


CERASUS PROMOCIÓN, S. COOP. MAD.
"Fase Los Ahijones"

CANO Y ESCARIO
ARQUITECTURA

PORTAL 2 PLANTA 1ª PUERTA C

VIVIENDA TIPO 0.VII M



Serprogesa

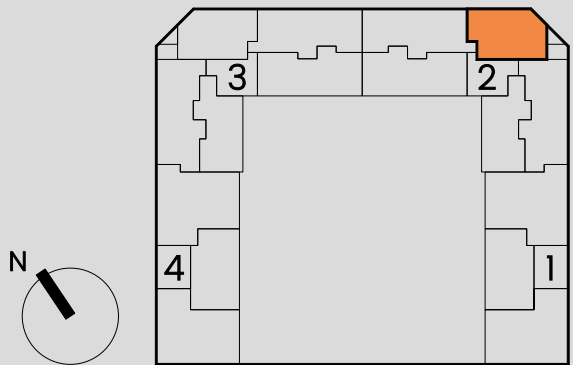
Ahijones

SUPERFICIES ÚTILES

| | |
|---|-----------------|
| Superficie útil interior | 54.01 m² |
| Superficie útil exterior | - m² |
| Superficie útil total | 54.01 m² |
| Superficie útil exterior computable | - m² |
| Superficie útil computable total | 54.01 m² |

SUPERFICIES CONSTRUIDAS

| | |
|------------------------------------|-----------------|
| S. construida interior | 63.03 m² |
| S. construida exterior cubierta | - m² |
| S. construida exterior descubierta | - m² |
| S. construida total + zzcc | 69.49 m² |



Rev. Octubre

Plano de anteproyecto sujeto a modificaciones de orden técnico, comercial, jurídico o de disponibilidad.

Las superficies detalladas son aproximadas en esta fase. El equipamiento de la vivienda será el indicado en la memoria de calidades, no siendo objeto de entrega el mobiliario que haya sido representado a efectos meramente decorativos.

PORTAL 2 PLANTA 1ª PUERTA D
VIVIENDA TIPO 0.V7



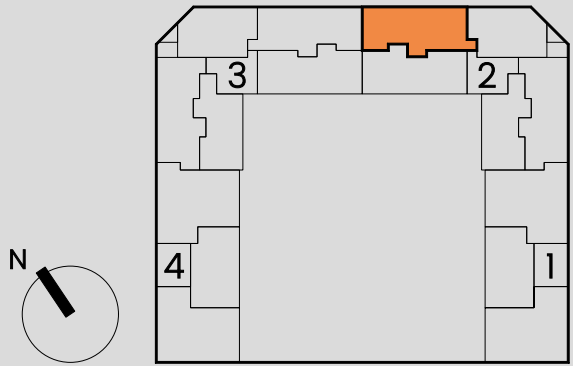
Serprogesa
Ahijones

SUPERFICIES ÚTILES

| | |
|---|----------------------------|
| Superficie útil interior | 69.54 m ² |
| Superficie útil exterior | - m ² |
| Superficie útil total | 69.54 m² |
| Superficie útil exterior computable | - m ² |
| Superficie útil computable total | 69.54 m² |

SUPERFICIES CONSTRUIDAS

| | |
|------------------------------------|----------------------------|
| S. construida interior | 80.30 m ² |
| S. construida exterior cubierta | - m ² |
| S. construida exterior descubierta | - m ² |
| S. construida total + zzcc | 88.53 m² |



Rev. Octubre

Plano de anteproyecto sujeto a modificaciones de orden técnico, comercial, jurídico o de disponibilidad.
Las superficies detalladas son aproximadas en esta fase. El equipamiento de la vivienda será el indicado en la memoria de calidades, no siendo objeto de entrega el mobiliario que haya sido representado a efectos meramente decorativos.

CERASUS PROMOCIÓN, S. COOP. MAD.
"Fase Los Ahijones"

CANO Y ESCARIO
ARQUITECTURA

PORTAL 2 PLANTA 1ª PUERTA E
VIVIENDA TIPO 0.V5



Rev. Octubre

Plano de anteproyecto sujeto a modificaciones de orden técnico, comercial, jurídico o de disponibilidad.
Las superficies detalladas son aproximadas en esta fase. El equipamiento de la vivienda será el indicado en la memoria de calidades, no siendo objeto de entrega el mobiliario que haya sido representado a efectos meramente decorativos.



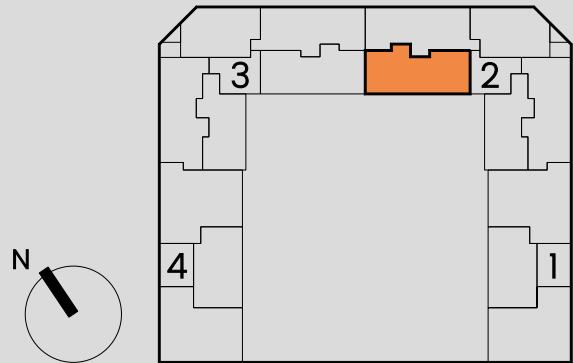
Serprogesa
Ahijones

SUPERFICIES ÚTILES

| | |
|---|-----------------|
| Superficie útil interior | 68.78 m² |
| Superficie útil exterior | 9.61 m² |
| Superficie útil total | 78.39 m² |
| Superficie útil exterior computable | 4.81 m² |
| Superficie útil computable total | 73.59 m² |

SUPERFICIES CONSTRUIDAS

| | |
|------------------------------------|-----------------|
| S. construida interior | 79.02 m² |
| S. construida exterior cubierta | 10.09 m² |
| S. construida exterior descubierta | - m² |
| S. construida total + zzcc | 97.73 m² |



CERASUS PROMOCIÓN, S. COOP. MAD.
"Fase Los Ahijones"
CANO Y ESCARIO
ARQUITECTURA

PORTAL 2 PLANTA 2ª PUERTA A
VIVIENDA TIPO 0.V9



Rev. Octubre

Plano de anteproyecto sujeto a modificaciones de orden técnico, comercial, jurídico o de disponibilidad.
Las superficies detalladas son aproximadas en esta fase. El equipamiento de la vivienda será el indicado en la memoria de calidades, no siendo objeto de entrega el mobiliario que haya sido representado a efectos meramente decorativos.



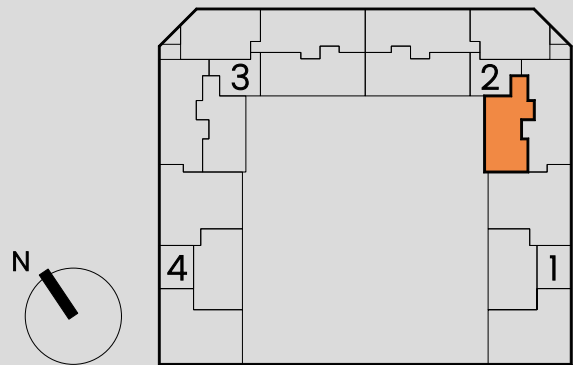
Serprogesa
Ahijones

SUPERFICIES ÚTILES

| | |
|---|----------------------------|
| Superficie útil interior | 55.80 m ² |
| Superficie útil exterior | 7.38 m ² |
| Superficie útil total | 63.18 m² |
| Superficie útil exterior computable | 3.69 m ² |
| Superficie útil computable total | 59.49 m² |

SUPERFICIES CONSTRUIDAS

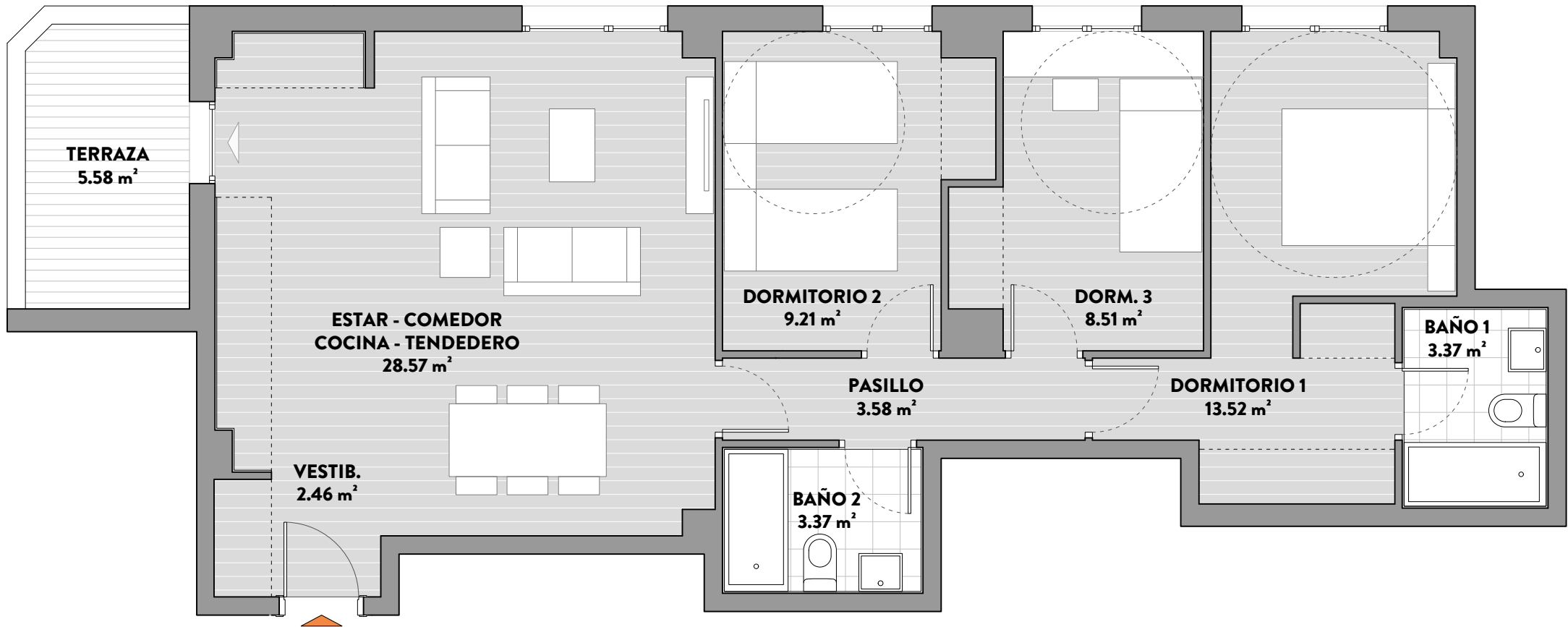
| | |
|------------------------------------|----------------------------|
| S. construida interior | 64.20 m ² |
| S. construida exterior cubierta | 7.79 m ² |
| S. construida exterior descubierta | - m ² |
| S. construida total + zzcc | 78.97 m² |



CERASUS PROMOCIÓN, S. COOP. MAD.
"Fase Los Ahijones"

CANO Y ESCARIO
ARQUITECTURA

PORTAL 2 PLANTA 2ª PUERTA B
VIVIENDA TIPO 0.V6



Rev. Octubre

Plano de anteproyecto sujeto a modificaciones de orden técnico, comercial, jurídico o de disponibilidad.
Las superficies detalladas son aproximadas en esta fase. El equipamiento de la vivienda será el indicado en la memoria de calidades, no siendo objeto de entrega el mobiliario que haya sido representado a efectos meramente decorativos.



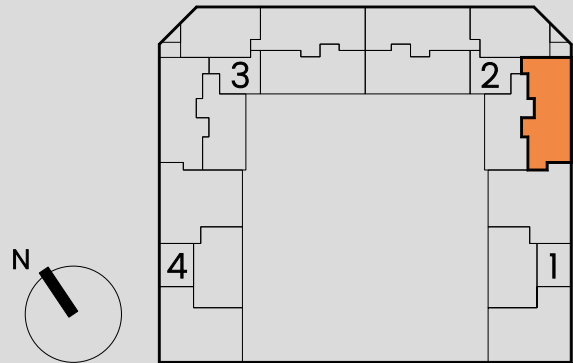
Serprogesa
Ahijones

SUPERFICIES ÚTILES

| | |
|---|-----------------|
| Superficie útil interior | 72.59 m² |
| Superficie útil exterior | 5.58 m² |
| Superficie útil total | 78.17 m² |
| Superficie útil exterior computable | 2.79 m² |
| Superficie útil computable total | 75.38 m² |

SUPERFICIES CONSTRUIDAS

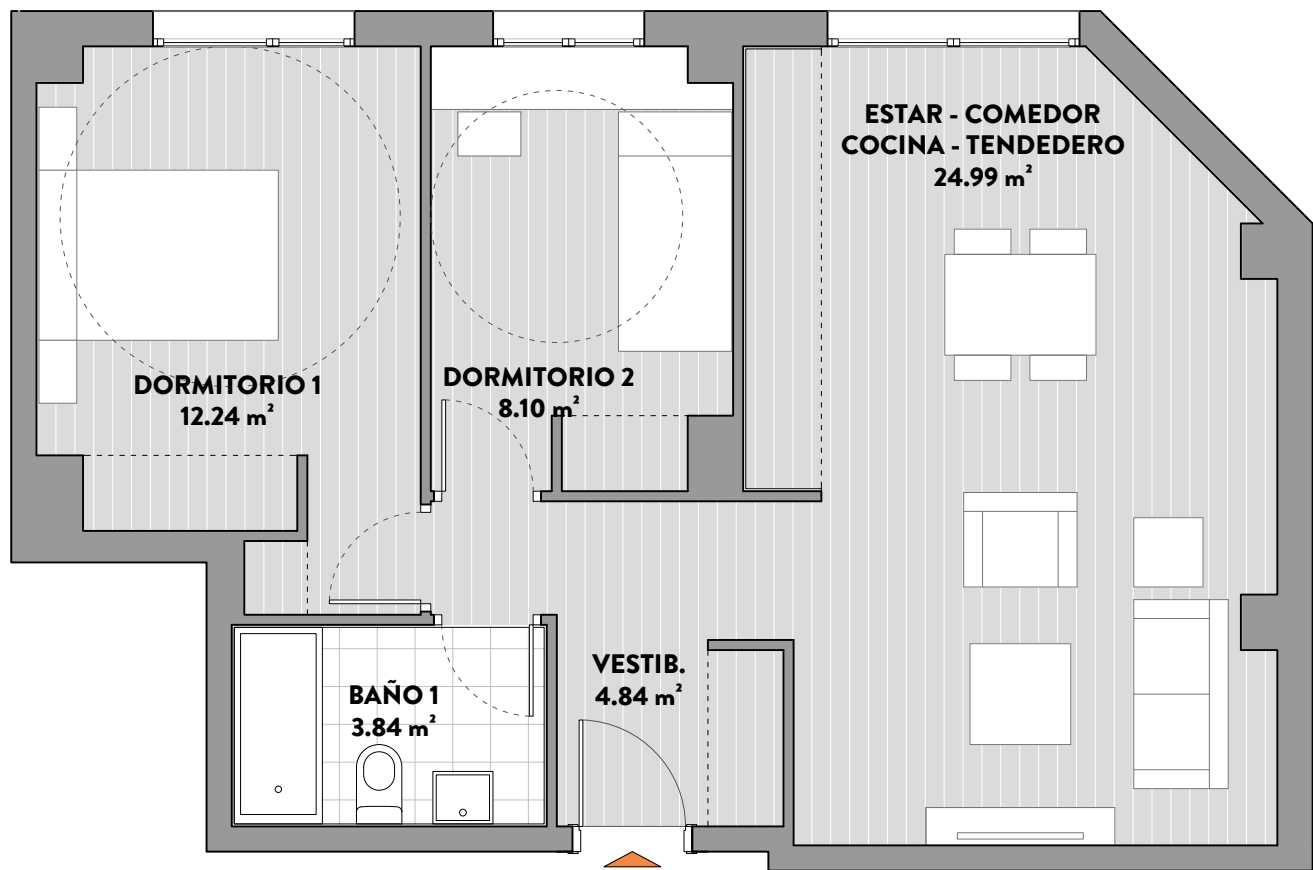
| | |
|------------------------------------|-----------------|
| S. construida interior | 84.06 m² |
| S. construida exterior cubierta | 6.57 m² |
| S. construida exterior descubierta | - m² |
| S. construida total + zzcc | 99.58 m² |



CERASUS PROMOCIÓN, S. COOP. MAD.
"Fase Los Ahijones"

CANO Y ESCARIO
ARQUITECTURA

PORTAL 2 PLANTA 2ª PUERTA C
VIVIENDA TIPO 0.V10



Rev. Octubre

Plano de anteproyecto sujeto a modificaciones de orden técnico, comercial, jurídico o de disponibilidad.
Las superficies detalladas son aproximadas en esta fase. El equipamiento de la vivienda será el indicado en la memoria de calidades, no siendo objeto de entrega el mobiliario que haya sido representado a efectos meramente decorativos.



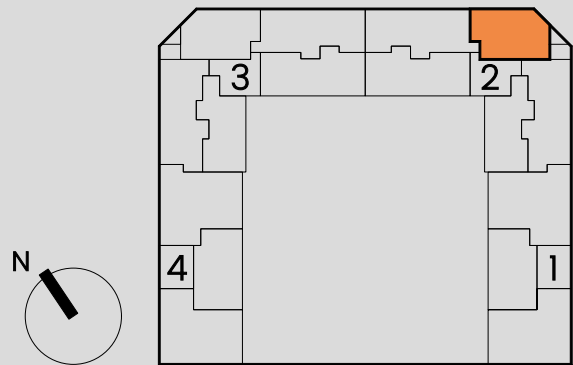
Serprogesa
Ahijones

SUPERFICIES ÚTILES

| | |
|---|-----------------|
| Superficie útil interior | 54.01 m² |
| Superficie útil exterior | - m² |
| Superficie útil total | 54.01 m² |
| Superficie útil exterior computable | - m² |
| Superficie útil computable total | 54.01 m² |

SUPERFICIES CONSTRUIDAS

| | |
|------------------------------------|-----------------|
| S. construida interior | 63.03 m² |
| S. construida exterior cubierta | - m² |
| S. construida exterior descubierta | - m² |
| S. construida total + zzcc | 69.49 m² |



PORTAL 2 PLANTA 2ª PUERTA D
VIVIENDA TIPO 0.V7



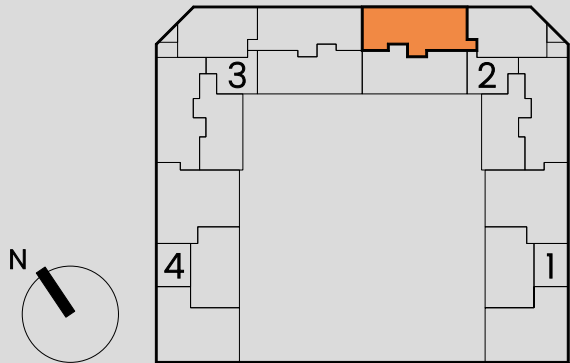
Serprogesa
Ahijones

SUPERFICIES ÚTILES

| | |
|---|-----------------|
| Superficie útil interior | 69.54 m² |
| Superficie útil exterior | - m² |
| Superficie útil total | 69.54 m² |
| Superficie útil exterior computable | - m² |
| Superficie útil computable total | 69.54 m² |

SUPERFICIES CONSTRUIDAS

| | |
|------------------------------------|-----------------|
| S. construida interior | 80.30 m² |
| S. construida exterior cubierta | - m² |
| S. construida exterior descubierta | - m² |
| S. construida total + zzcc | 88.53 m² |



Rev. Octubre

Plano de anteproyecto sujeto a modificaciones de orden técnico, comercial, jurídico o de disponibilidad.
Las superficies detalladas son aproximadas en esta fase. El equipamiento de la vivienda será el indicado en la memoria de calidades, no siendo objeto de entrega el mobiliario que haya sido representado a efectos meramente decorativos.

PORTAL 2 PLANTA 2ª PUERTA E
VIVIENDA TIPO 0.V4



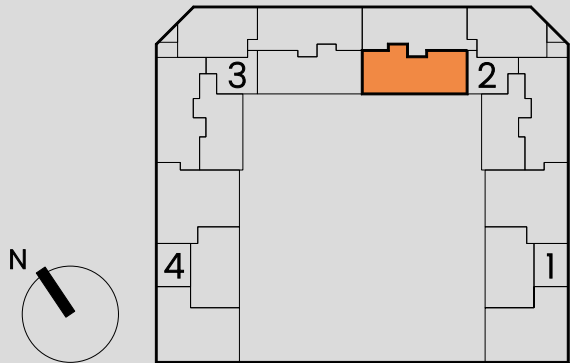
Serprogesa
Ahijones

SUPERFICIES ÚTILES

| | |
|---|-----------------|
| Superficie útil interior | 68.78 m² |
| Superficie útil exterior | 10.76 m² |
| Superficie útil total | 79.54 m² |
| Superficie útil exterior computable | 5.38 m² |
| Superficie útil computable total | 74.16 m² |

SUPERFICIES CONSTRUIDAS

| | |
|------------------------------------|-----------------|
| S. construida interior | 79.02 m² |
| S. construida exterior cubierta | 10.09 m² |
| S. construida exterior descubierta | - m² |
| S. construida total + zzcc | 97.73 m² |



Rev. Octubre

Plano de anteproyecto sujeto a modificaciones de orden técnico, comercial, jurídico o de disponibilidad.
Las superficies detalladas son aproximadas en esta fase. El equipamiento de la vivienda será el indicado en la memoria de calidades, no siendo objeto de entrega el mobiliario que haya sido representado a efectos meramente decorativos.

PORTAL 2 PLANTA 3ª PUERTA A
VIVIENDA TIPO 0.V9



Rev. Octubre

Plano de anteproyecto sujeto a modificaciones de orden técnico, comercial, jurídico o de disponibilidad.
Las superficies detalladas son aproximadas en esta fase. El equipamiento de la vivienda será el indicado en la memoria de calidades, no siendo objeto de entrega el mobiliario que haya sido representado a efectos meramente decorativos.



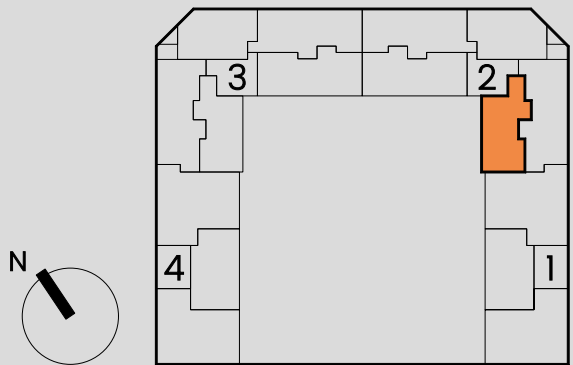
Serprogesa
Ahijones

SUPERFICIES ÚTILES

| | |
|---|----------------------------|
| Superficie útil interior | 55.80 m ² |
| Superficie útil exterior | 7.38 m ² |
| Superficie útil total | 63.18 m² |
| Superficie útil exterior computable | 3.69 m ² |
| Superficie útil computable total | 59.49 m² |

SUPERFICIES CONSTRUIDAS

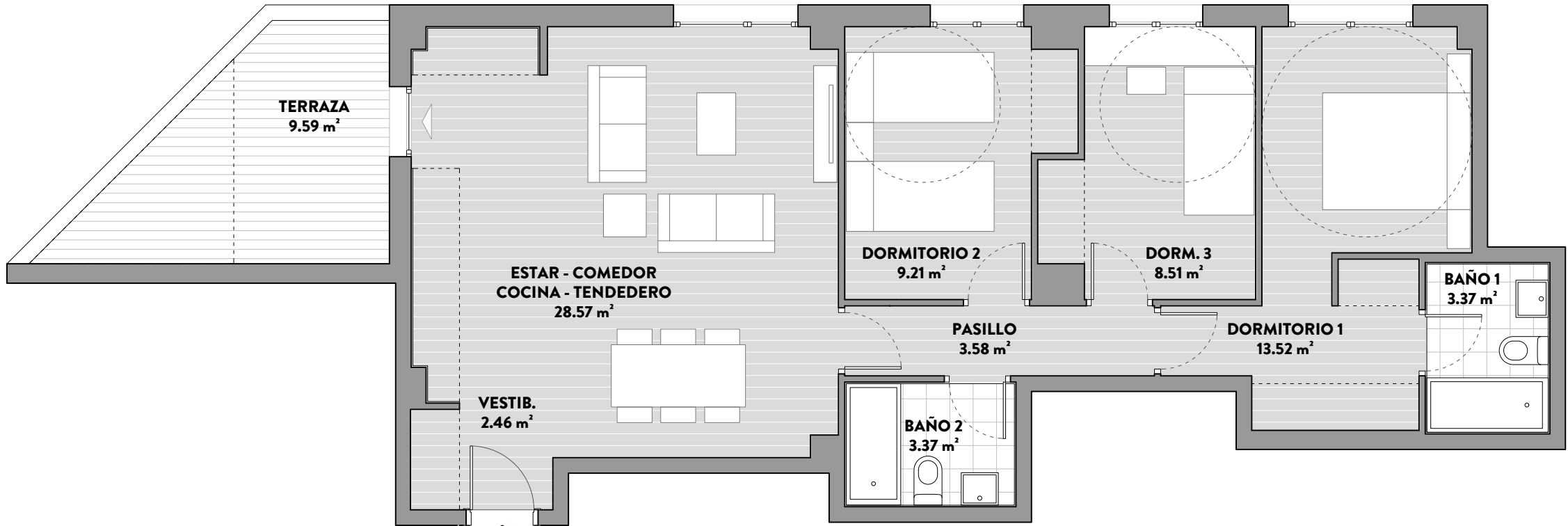
| | |
|------------------------------------|----------------------------|
| S. construida interior | 64.20 m ² |
| S. construida exterior cubierta | - m ² |
| S. construida exterior descubierta | 7.79 m ² |
| S. construida total + zzcc | 78.97 m² |



CERASUS PROMOCIÓN, S. COOP. MAD.
"Fase Los Ahijones"

CANO Y ESCARIO
ARQUITECTURA

PORTAL 2 PLANTA 3ª PUERTA B
VIVIENDA TIPO 0.V3



Rev. Octubre

Plano de anteproyecto sujeto a modificaciones de orden técnico, comercial, jurídico o de disponibilidad.
Las superficies detalladas son aproximadas en esta fase. El equipamiento de la vivienda será el indicado en la memoria de calidades, no siendo objeto de entrega el mobiliario que haya sido representado a efectos meramente decorativos.



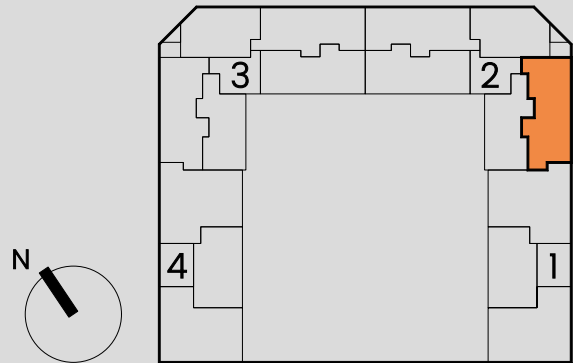
Serprogesa
Ahijones

SUPERFICIES ÚTILES

| | |
|---|----------------------------|
| Superficie útil interior | 72.59 m ² |
| Superficie útil exterior | 9.59 m ² |
| Superficie útil total | 82.18 m² |
| Superficie útil exterior computable | 4.80 m ² |
| Superficie útil computable total | 77.39 m² |

SUPERFICIES CONSTRUIDAS

| | |
|------------------------------------|-----------------------------|
| S. construida interior | 84.06 m ² |
| S. construida exterior cubierta | 6.57 m ² |
| S. construida exterior descubierta | 4.25 m ² |
| S. construida total + zzcc | 104.05 m² |



CERASUS PROMOCIÓN, S. COOP. MAD.
"Fase Los Ahijones"

CANO Y ESCARIO
ARQUITECTURA

PORTAL 2 PLANTA 3ª PUERTA C
VIVIENDA TIPO 0.V10



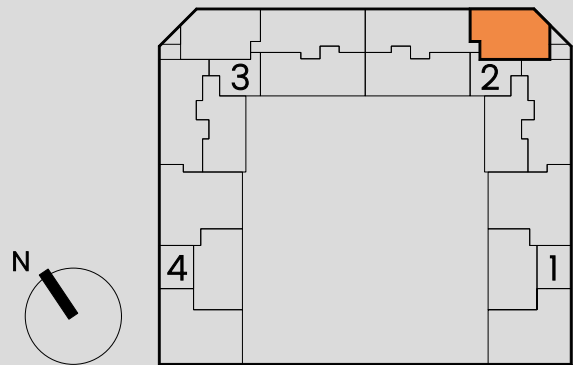
Serprogesa
Ahijones

SUPERFICIES ÚTILES

| | |
|---|-----------------|
| Superficie útil interior | 54.01 m² |
| Superficie útil exterior | - m² |
| Superficie útil total | 54.01 m² |
| Superficie útil exterior computable | - m² |
| Superficie útil computable total | 54.01 m² |

SUPERFICIES CONSTRUIDAS

| | |
|------------------------------------|-----------------|
| S. construida interior | 63.03 m² |
| S. construida exterior cubierta | - m² |
| S. construida exterior descubierta | - m² |
| S. construida total + zzcc | 69.49 m² |



Rev. Octubre

Plano de anteproyecto sujeto a modificaciones de orden técnico, comercial, jurídico o de disponibilidad.
Las superficies detalladas son aproximadas en esta fase. El equipamiento de la vivienda será el indicado en la memoria de calidades, no siendo objeto de entrega el mobiliario que haya sido representado a efectos meramente decorativos.

PORTAL 2 PLANTA 3ª PUERTA D
VIVIENDA TIPO 0.V7



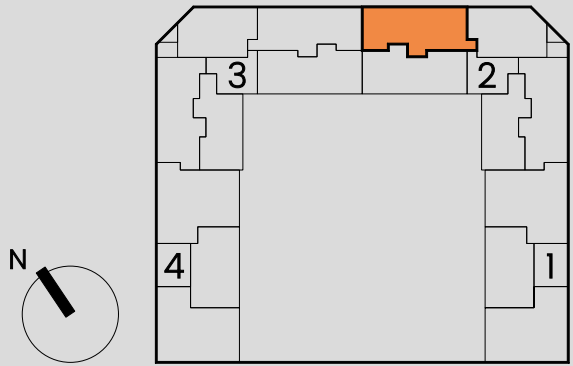
Serprogesa
Ahijones

SUPERFICIES ÚTILES

| | |
|---|----------------------------|
| Superficie útil interior | 69.54 m ² |
| Superficie útil exterior | - m ² |
| Superficie útil total | 69.54 m² |
| Superficie útil exterior computable | - m ² |
| Superficie útil computable total | 69.54 m² |

SUPERFICIES CONSTRUIDAS

| | |
|------------------------------------|----------------------------|
| S. construida interior | 80.30 m ² |
| S. construida exterior cubierta | - m ² |
| S. construida exterior descubierta | - m ² |
| S. construida total + zzcc | 88.53 m² |



Rev. Octubre

Plano de anteproyecto sujeto a modificaciones de orden técnico, comercial, jurídico o de disponibilidad.
Las superficies detalladas son aproximadas en esta fase. El equipamiento de la vivienda será el indicado en la memoria de calidades, no siendo objeto de entrega el mobiliario que haya sido representado a efectos meramente decorativos.

PORTAL 2 PLANTA 3ª PUERTA E
VIVIENDA TIPO 0.V5



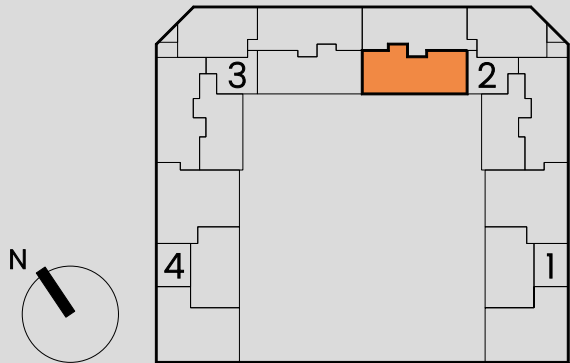
Serprogesa
Ahijones

SUPERFICIES ÚTILES

| | |
|---|-----------------|
| Superficie útil interior | 68.78 m² |
| Superficie útil exterior | 9.61 m² |
| Superficie útil total | 78.39 m² |
| Superficie útil exterior computable | 4.81 m² |
| Superficie útil computable total | 73.59 m² |

SUPERFICIES CONSTRUIDAS

| | |
|------------------------------------|-----------------|
| S. construida interior | 79.02 m² |
| S. construida exterior cubierta | - m² |
| S. construida exterior descubierta | 10.09 m² |
| S. construida total + zzcc | 97.73 m² |



Rev. Octubre

Plano de anteproyecto sujeto a modificaciones de orden técnico, comercial, jurídico o de disponibilidad.
Las superficies detalladas son aproximadas en esta fase. El equipamiento de la vivienda será el indicado en la memoria de calidades, no siendo objeto de entrega el mobiliario que haya sido representado a efectos meramente decorativos.

PORTAL 2 PLANTA 4º PUERTA A
VIVIENDA TIPO 0.V9



Rev. Octubre

Plano de anteproyecto sujeto a modificaciones de orden técnico, comercial, jurídico o de disponibilidad.
Las superficies detalladas son aproximadas en esta fase. El equipamiento de la vivienda será el indicado en la memoria de calidades, no siendo objeto de entrega el mobiliario que haya sido representado a efectos meramente decorativos.



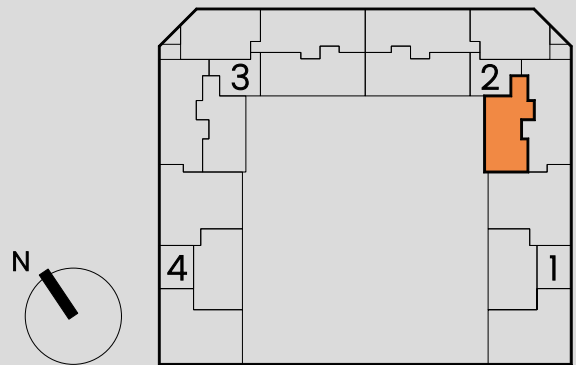
Serprogesa
Ahijones

SUPERFICIES ÚTILES

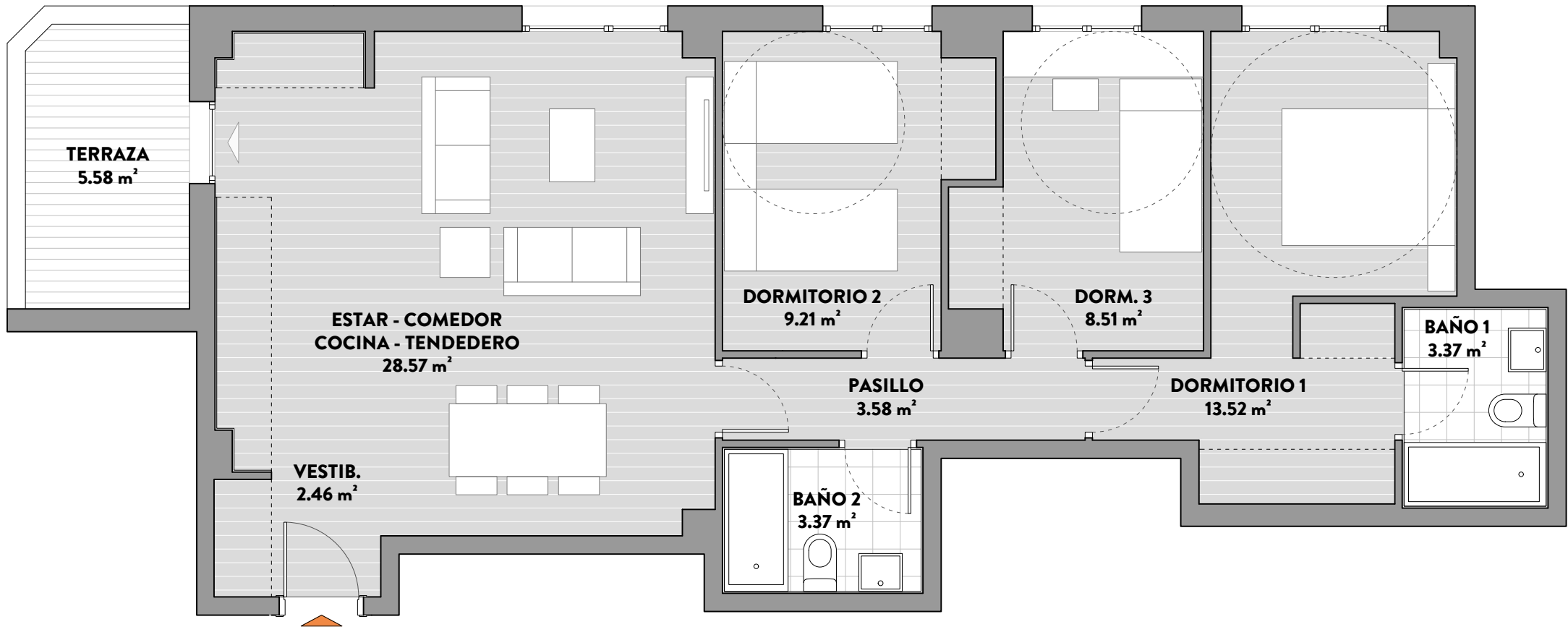
| | |
|---|----------------------------|
| Superficie útil interior | 55.80 m ² |
| Superficie útil exterior | 7.38 m ² |
| Superficie útil total | 63.18 m² |
| Superficie útil exterior computable | 3.69 m ² |
| Superficie útil computable total | 59.49 m² |

SUPERFICIES CONSTRUIDAS

| | |
|------------------------------------|----------------------------|
| S. construida interior | 64.20 m ² |
| S. construida exterior cubierta | - m ² |
| S. construida exterior descubierta | 7.79 m ² |
| S. construida total + zzcc | 78.97 m² |



PORTAL 2 PLANTA 4ª PUERTA B
VIVIENDA TIPO 0.V6



Rev. Octubre

Plano de anteproyecto sujeto a modificaciones de orden técnico, comercial, jurídico o de disponibilidad.
Las superficies detalladas son aproximadas en esta fase. El equipamiento de la vivienda será el indicado en la memoria de calidades, no siendo objeto de entrega el mobiliario que haya sido representado a efectos meramente decorativos.



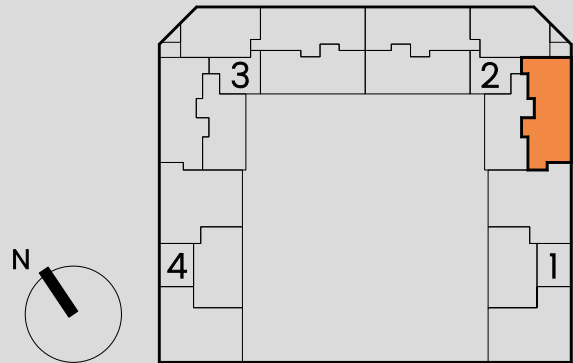
Serprogesa
Ahijones

SUPERFICIES ÚTILES

| | |
|---|-----------------|
| Superficie útil interior | 72.59 m² |
| Superficie útil exterior | 5.58 m² |
| Superficie útil total | 78.17 m² |
| Superficie útil exterior computable | 2.79 m² |
| Superficie útil computable total | 75.38 m² |

SUPERFICIES CONSTRUIDAS

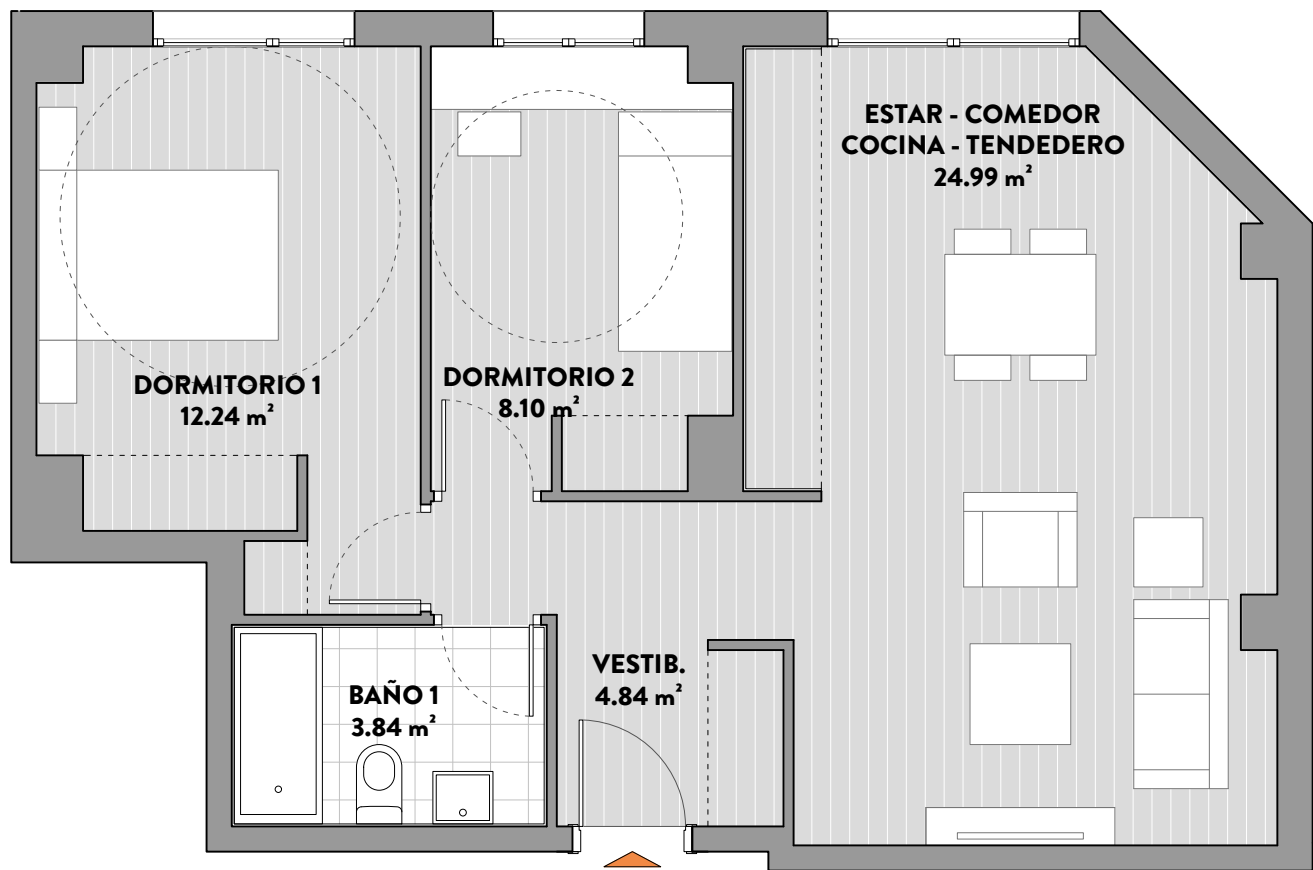
| | |
|------------------------------------|-----------------|
| S. construida interior | 84.06 m² |
| S. construida exterior cubierta | - m² |
| S. construida exterior descubierta | 6.57 m² |
| S. construida total + zzcc | 99.58 m² |



CERASUS PROMOCIÓN, S. COOP. MAD.
"Fase Los Ahijones"

CANO Y ESCARIO
ARQUITECTURA

PORTAL 2 PLANTA 4º PUERTA C
VIVIENDA TIPO 0.V10



Rev. Octubre

Plano de anteproyecto sujeto a modificaciones de orden técnico, comercial, jurídico o de disponibilidad.
Las superficies detalladas son aproximadas en esta fase. El equipamiento de la vivienda será el indicado en la memoria de calidades, no siendo objeto de entrega el mobiliario que haya sido representado a efectos meramente decorativos.



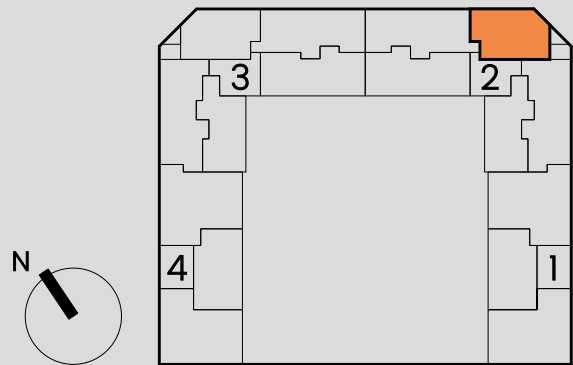
Serprogesa
Ahijones

SUPERFICIES ÚTILES

| | |
|---|-----------------|
| Superficie útil interior | 54.01 m² |
| Superficie útil exterior | - m² |
| Superficie útil total | 54.01 m² |
| Superficie útil exterior computable | - m² |
| Superficie útil computable total | 54.01 m² |

SUPERFICIES CONSTRUIDAS

| | |
|------------------------------------|-----------------|
| S. construida interior | 63.03 m² |
| S. construida exterior cubierta | - m² |
| S. construida exterior descubierta | - m² |
| S. construida total + zzcc | 69.49 m² |



PORTAL 2 PLANTA 4º PUERTA D
VIVIENDA TIPO 0.V7



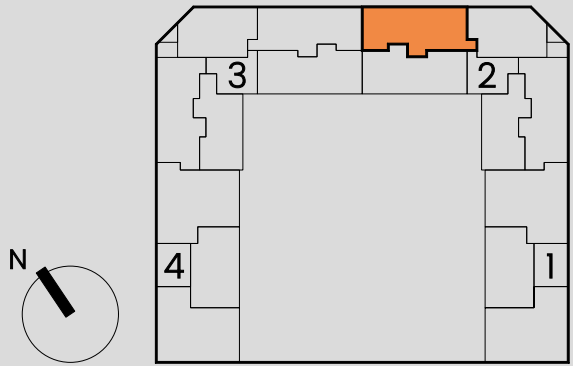
Serprogesa
Ahijones

SUPERFICIES ÚTILES

| | |
|---|----------------------------|
| Superficie útil interior | 69.54 m ² |
| Superficie útil exterior | - m ² |
| Superficie útil total | 69.54 m² |
| Superficie útil exterior computable | - m ² |
| Superficie útil computable total | 69.54 m² |

SUPERFICIES CONSTRUIDAS

| | |
|------------------------------------|----------------------------|
| S. construida interior | 80.30 m ² |
| S. construida exterior cubierta | - m ² |
| S. construida exterior descubierta | - m ² |
| S. construida total + zzcc | 88.53 m² |



Rev. Octubre

Plano de anteproyecto sujeto a modificaciones de orden técnico, comercial, jurídico o de disponibilidad.
Las superficies detalladas son aproximadas en esta fase. El equipamiento de la vivienda será el indicado en la memoria de calidades, no siendo objeto de entrega el mobiliario que haya sido representado a efectos meramente decorativos.

PORTAL 2 PLANTA 4º PUERTA E
VIVIENDA TIPO 0.V4



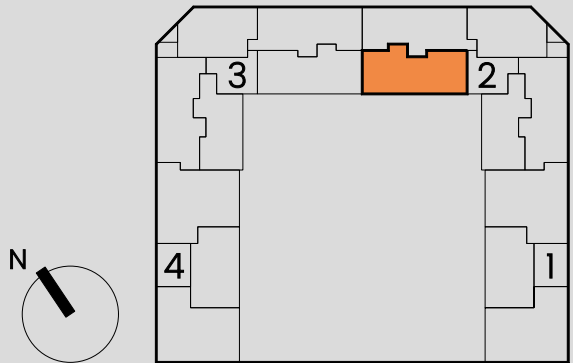
Serprogesa
Ahijones

SUPERFICIES ÚTILES

| | |
|---|-----------------|
| Superficie útil interior | 68.78 m² |
| Superficie útil exterior | 10.76 m² |
| Superficie útil total | 79.54 m² |
| Superficie útil exterior computable | 5.38 m² |
| Superficie útil computable total | 74.16 m² |

SUPERFICIES CONSTRUIDAS

| | |
|------------------------------------|-----------------|
| S. construida interior | 79.02 m² |
| S. construida exterior cubierta | - m² |
| S. construida exterior descubierta | 10.09 m² |
| S. construida total + zzcc | 97.73 m² |



Rev. Octubre

Plano de anteproyecto sujeto a modificaciones de orden técnico, comercial, jurídico o de disponibilidad.
Las superficies detalladas son aproximadas en esta fase. El equipamiento de la vivienda será el indicado en la memoria de calidades, no siendo objeto de entrega el mobiliario que haya sido representado a efectos meramente decorativos.